

# SPIŠSKÉ PODHRADIE

KURZ ARCHITEKTONICKEJ TVORBY

ING. RICHARD KUBIŠTA, PHD

2015





**SLOVENSKÁ POĽNOHOSPODÁRSKA UNIVERZITA V NITRE**  
**FAKULTA ZÁHRADNÍCTVA A KRAJINNÉHO INŽINIERSTVA**  
**KATEDRA ZÁHRADNEJ A KRAJINNEJ ARCHITEKTÚRY**

ITMS projektu: **26110230094**  
dopytovo-orientovaný projekt

Celkové oprávnené výdavky: **1 232 210,68 EUR**  
Z toho NFP: 1 170 600,14 EUR  
Vlastné zdroje: 61 610,54 EUR

Trvanie projektu: október 2013 september 2015



**SPIŠSKÁ KAPITULA**

**Kurz architektonickej tvorby**

**Letná škola 2015**

**Vyučujúci:** Ing. Denisa Halajová, PhD., Ing Richard Kubišta, PhD.

**Vypracovali:** Bc. Balková D., Bc. Benčíčová N., Bc. Berčíková P., Bc. Demková O., Bc. Jurčová D., Bc. Mačová K., Bc. Meszárosová A., Bc. Miklošíková E., Bc. Oravec R., Bc. Plánka F., Bc. Srdošová V., Bc. Tináková N., Bc. Tretina M., Bc. Vavricová L.



## **OBSAH**

1. ŠIRŠIE VZŤAHY
2. SÚČASNÝ STAV
3. FOTODOKUMENTÁCIA
4. KOMPOZIČNÁ ANALÝZA
5. STAVEBNO-TECHNICKÝ STAV OBJEKTOV
6. INVENTARIZÁCIA DREVÍN
  - 6.1. Metodika inventarizácie
  - 6.2. Vyhodnotenie drevín a porastov
7. ANALÝZA LIMITOV A ETAPIZÁCIA
8. VÝKAZY VÝMER
9. ANALÝZA VÝVOJA OBJEKTOV A PLÔCH ZELENE
10. IDEOVÁ ŠTÚDIA



## 1. ŠIRŠIE VZŤAHY

Spišská Kapitula je mestská časť Spišského Podhradia. Mesto sa nachádza v Hornádskej kotline, v údolí riečky Margecianka, asi 12 km východne od Levoče. Severne od mesta prechádza diaľnica D1 aj cesta Levoča - Prešov, priamo mestom potom vedie cesta do Spišských Vlách a Košíc.

Mesto Spišské Podhradie bolo v 12. storočí skutočným podhradím Spišského hradu, no v nasledujúcom storočí sa už vyvinulo v mestečko, nezávislé od hradu. Jeho erb má pôvod v 15. storočí a patrí do heraldicky osobitne cennej skupiny tzv. hovoriacich erbov, ktoré sa svojím motívom viažu k názvu mesta (v prípade Spišského Podhradia k niekdajšiemu nemeckému názvu Kirchdorf, resp. Kirchdrauf). Mesto obnovilo používanie svojho historického erbu v roku 1991.

Spišské Podhradie leží v údolí medzi dvoma zo štyroch stredovekých centier Spiša - Spišským hradom a Spišskou Kapitulou, ktoré boli 11. decembra 1993 spolu s kostolom Sv. Ducha v Žehre zapísané v kolumbijskej Cartaghene do Zoznamu svetového kultúrneho a prírodného dedičstva UNESCO.

## 2. SÚČASNÝ STAV

Riešeným územím je Spišská Kapitula, konkrétne Palác biskupský s areálom, Biskupská záhrada a Kapitulska ulica. Nachádzajú sa v západnej časti Spišského Podhradia. Kapitulska ulica je vymedzená uličnou čiarou zástavby a múrom biskupskej záhrady. Na ulici sa nachádzajú lipy (*Tilia cordata*), brezy (*Betula pendula*) a osvetlenie.

Areál biskupského paláca je definovaný fasádou budovy paláca a hradbovým múrom. Na severnej strane areálu sa nachádzajú hospodárske budovy, ktoré v súčasnosti slúžia ako parkoviská a sklady. Pred hospodárskymi budovami sa nachádza kvetinový záhon, ktorý je v zanedbanom stave. V centrálnej časti sa nachádza výsadba líp (*Tilia cordata*) do aleje v tvare oválu. V areáli sa nachádza aj starý kamenný gril, neudržiavaná voliéra, prašiak, smetné koše, 2 studne a 2 pivničné priestory. Prvý je pri vstupe z biskupskej záhrady a druhý pod bývalou oranžériou. Na západnej strane sa nachádzajú terasy so skleníkom a úžitkovou záhradou, ktoré sú oddelené múrikom. Prevažnú časť priestoru tvorí trávnik, menšiu časť tvorí spevnená plocha z makadamu. Tento priestor je využívaný hlavne ako prechodný.

Ďalšou časťou riešeného územia je Biskupská záhrada. Nachádza sa východne od biskupského paláca, z ktorého sa do nej prechádza po schodoch a cez bránu. Taktiež je vstup cez bránu z Kapitulskej ulice. Kedysi slúžila ako vstup aj zvonica, ktorá je ale momentálne uzavretá. Celá záhrada je ohradená múrom, avšak na juhovýchode sem zasahuje časť budovy, čo čiastočne narúša pravidelný tvar záhrady. Celá biskupská záhrada je členená na tri terasy v rôznych výškových úrovniach. Prvá terasa je v rovnakej úrovni ako Kapitulska ulica, ostatné dve sú nižšie, stredná terasa je o 1,3 metra nižšie a prevýšenie je prekonané starým schodiskom, ktoré je v zlom stave. Spodná terasa je nižšie o 1 meter, terén postupne klesá. Prvé dve terasy sú oddelené nepôvodným múrikom vo východnej časti, v západnej sa múrik nezachoval. Na severnej strane sa nachádza vyhliadková veža. Biskupská záhrada v súčasnosti slúži ako ovocný sad, nachádzajú sa tu čerešne (*Prunus cerasus*), jablone (*Malus domestica*) a slivky (*Prunus domestica*). V celej časti je neudržiavaný lúčny trávnik.



### 3. FOTODOKUMENTÁCIA ( smery pohľadov, označenie jednotlivých objektov)

Táto analýza je znázornená graficky na výkrese. Sú v nej zaznačené pohľady a výhľady z riešeného územia a taktiež aj pohľady v rámci riešeného územia. Fotografie a značenie na výkrese je rozdelené do kategórií, a to diaľkové pohľady, panoramatické pohľady, pohľady v interiéri historického územia a pohľady do interiéru zelene.

#### Diaľkové výhľady:

Najväčšou zaujímavosťou pre pozorovateľa, ktorý sleduje diaľku je Spišský hrad, ako aj okolité pohoria obklopujúce Spišskú kotlinu.



D1 Výhľad na Spišský hrad z ulice



D2 Výhľad na Spišský hrad z dvorov



D3 Výhľad na Spišský hrad z biskupskej záhrady

#### Panoramatické pohľady:

Na riešenom území sa nachádza niekoľko miest odkiaľ sa pozorovateľovi ponúkajú panoramatické pohľady na okolitú spišskú krajinu. Aj v rámci areálu sa naskytujú pohľady so širokým uhlom pozorovania.



P1 Katedrála sv. Martina spredu



P2 Katedrála sv. Martina z rohu areálu



P4 Pohľad od východnej brány smerom na biskupský palác



P5 Výhľad Spišský hrad z vyhliadkovej veže v biskupskej záhrade



Pohľady v interiéri areálu historického územia



H1 Krypta



H2 Vchod do Spiškej kapituly



H7 Dom charity



H8 Vchod do biskupskej záhrady



H3 - H4 Katedrála sv. Martina



H9 – H10 Pohľad do ulice z oboch strán



H5 Hodinová veža



H6 Pohľad na seminár



H 11 Vchod do Spiškej kapituly



H12 Výhliadková veža



Pohľad do interiéru zelene



Z1 Západná brána biskupského dvora



Z2 Úžitková záhrada



Z7 Pohľad na smetné koše



Z8 Schody do biskupskej záhrady



Z3 Pohľad na cestu



Z4 Schody v záhrade



Z9 Pohľad do biskupskej záhrady



Z10 Hodinová veža



Z5 Pohľad na hospodársku budovu



Z6 Ohnisko



Z11 Pohľad na komín



Z12 Schody v biskupskej záhrade





Z13 Vyhlídková veža



Z14 Výklenok v obvodovom múre



Z15 Vchod do biskupského dvora



Z16 Pohľad na *pagaštan* v biskupskej záhrade



Z17 Schátraný tehlový múr biskupskej záhrady



Z18 Nadhľad na biskupskú záhradu z veže



#### 4. KOMPOZIČNÁ ANALÝZA

Z tejto analýzy sme zistili, že celý objekt kapituly sa delí na štyri funkčné celky z hľadiska využívania priestoru, a to na súkromnú časť, ktorú predstavuje areál biskupského paláca, verejnú zeleň, ktorá sa nachádza v okolí Katedrály sv. Martina, uličnú zeleň a poslednou kategóriou je priestor s vysokým návštevným potenciálom, ktorým je biskupská záhrada. Vo výkrese sú znázornené aj kompozičné osi, a to os prechádzajúca cez Kapitulskú ulicu, na ňu kolmá hlavná os biskupskej záhrady, a vedľajšie osi biskupskej záhrady. V riešenom priestore Spišskej kapituly sa nachádza 5 prvkov drobnej sakrálnej architektúry – pamätníky, hrob, socha a drevený kríž. V tejto analýze sme zistili aj negatíva a pozitíva riešeného priestoru. Medzi pozitíva patrí 7 výhľadov. Prvý výhľad je zo západnej brány smerom dolu do ulice a druhý výhľad je z východnej brány smerom hore ulicou. Tretí výhľad je od kanonika na Spišský hrad, štvrtý je od hodinovej veže so zvoncou na Katedrálu sv. Martina, piaty je od západnej brány biskupského dvora na Spišský hrad, šiesty výhľad je od tej istej brány smerom na

#### 6. INVENTARIZÁCIA DREVÍN

Cieľom dendrologického prieskumu bolo zistiť, lokalizovať a zhodnotiť dreviny, ktoré sa nachádzajú na ploche záujmového územia. Vlastná inventarizácia drevín pozostávala z dvoch fáz:

- terénny prieskum
- spracovanie terénnych poznatkov.

Následne bol vypracovaný kompletný zoznam drevín a pňov s hodnotiacou tabuľkou, správa a grafický výstup.

##### 6.1 Metodika inventarizácie:

Inventarizácia slúži ako podklad pre presnejšiu lokalizáciu drevín a aj ako podklad na ošetrovanie, prebiehajúce porastov, potrebné dosadby, sleduje sa ich vývoj alebo slúži na stanovenie spoločenskej hodnoty podľa zákona č. 543/2003 Z. z. o ochrane prírody a krajiny pri výruboch, náhradných výsadbách a pod. (Machovec, 1987)

katedrálu a siedmy výhľad je na všetky strany z vyhlídkovej veže, ktorá sa nachádza na severnej strane biskupskej záhrady.

#### 5. STAVEBNO-TECHNICKÝ STAV OBJEKTOV

Stavebno–technický stav jednotlivých objektov je znázornený graficky na výkrese. Pre prehľadnosť je rozdelený podľa farieb na kategórie:

- dobrý stav, značený červenou farbou
- vyhovujúci stav – potreba bežnej údržby, značený morou farbou
- narušený stav – potreba bežných opráv, objekt bez statických porúch, značený oranžovou farbou
- dezolátny stav – staticky narušený objekt, značený žltou farbou

Podľa prof. Ing. J. Machovca (1987) pre správne zaradenie drevín a ich porastov a posúdenia uplatniteľnosti je potrebné zistiť tieto hodnoty:

**Zameranie hodnotených drevín** a porastov a ich zakreslenie do inventarizačných plánov: Tieto treba v teréne fixovať, čiže zamerať a následne preniesť a zakresliť do príslušnej mapy, či inventarizačného plánu. Ako podklad sú vhodné katastrálne mapy (M 1 : 2 500, resp. M 1 : 2 880). Ešte lepšie poslúžia mapy v M 1 : 1 000, ktoré sú pre niektoré územia spracované.

**Presné druhové určenie** všetkých do inventarizácie zaradených drevín: Každá zameriavaná drevina musí byť rodovo a druhovo správne určená. Vo výnimočných prípadoch sa môže stať, že druh nie je možné určiť a vtedy sa označí aspoň rodovo s prívlastkom sp. (species). Ak ide o kultivary, označia sa i presným názvom kultivaru.

**Zameranie všetkých najdôležitejších veľkostných hodnôt** jednotlivo zaznamenávaných drevín, t. j. výšky, priemer kmeňa a priemer koruny. Priemer kmeňa sa meria vo výške 1,3m. Ak sa v tejto výške merať nedá (strom je napr. rozvetvený nižšie), meria sa tam, kde je to možné, tento fakt však treba uviesť v tabuľke. Najjednoduchším spôsobom je meranie obvodu pomocou plastového meradla (so stupnicou metra a stupnicou priemeru). Priemer koruny sa meria spravidla ako pôdorysný priemer



koruny na terén. Zásadou je, že sa meria v dvoch na seba kolmých smeroch. Výška dreviny sa zisťuje najlepšie výškomerom.

**Vymedzenie krajných a priemerných hodnôt** posudzovaných porastov a stanovenie percentuálneho zastúpenia druhovej skladby, veľkostných hodnôt, vekových kategórií a sadovníckej kvality. V prípade, že by bolo meranie a vyhodnocovanie jednotlivých drevín príliš časovo náročné a neprinieslo by požadovaný efekt, hodnotíme súbory týchto drevín ako porasty.

**Určenie vekovej kategórie.** Tento údaj sa pomerne ťažko zisťuje, preto sa tu využívajú iné dostupné metódy zisťovania veku porastov. Je však potrebný pre rozhodovanie o hodnotenej ploche zelene. Najpresnejšie sú údaje o čase založenia porastu.

**Sadovnícke hodnotenie jednotlivých drevín a ich porastov**, t. j. predovšetkým komplexné posúdenie zdravotného stavu, perspektívy vývoja a vzhľadových vlastností.

**Sadovnícka hodnota drevín**, kritérium, ktoré zahŕňa všetky kvalitatívne znaky drevín, ktoré nebolo možné vyjadriť nameranými hodnotami. Jednotlivé kvalitatívne stupne sú bodované päťmiestnou stupnicou, pričom najkvalitnejšie dreviny hodnotíme 5 bodmi a najmenej kvalitné 1 bodom podľa Machovca (1987):

#### **5 bodov – veľmi vysoká – najhodnotnejšie dreviny .**

Dreviny absolútne zdravé a nepoškodené, tvarom i celkovým habitusom koruny odpovedajúce druhu, bez pozorovateľných poškodení, zakonárené až po zem, veľkosťou už celkom rozvinuté, avšak ešte v plnom raste a vývoje. Do tejto kategórie patria dreviny, pri ktorých je vzhľadom na predpokladanú dĺžku dosahovaného veku predpoklad, že môžu svoju sadovnícko-krajinársku funkciu plniť ešte niekoľko desaťročí – dlhodobo perspektívny strom. Pri riešení priestoru, na ktorom sa takto vyhodnotenú dreviny nachádzajú, je treba vychádzať zo zásady, zachovať ich v maximálnej možnej miere, i za cenu prehodnotenia a pretvorenia sadovníckeho priestoru, preriešenia plánovanej zástavby a pod. Tieto dreviny by prakticky mali byť zachované vo všetkých prípadoch.

#### **4 body – vysoká hodnota**

Zdravé dreviny, typického tvaru, odpovedajúce príslušnému druhu alebo kultivaru v celkovom habituse nanajvýš len slabo narušené alebo poškodené, napríklad bez konárov najspodnejšieho poschodia, mierne ohnuté alebo s menšími voľnejšími priestormi v korune. Veľkosťou rozvinuté tak, aby dosahovali približne polovicu tých rozmerov, ktoré sú na danom stanovišti schopné maximálne vytvoriť. Rovnako ako v predchádzajúcej kategórii musia mať dreviny predpoklad rozvoja počas niekoľkých ďalších desaťročí, pri udržaní dosiahnutej kvality – dlhodobo perspektívne. Rovnako tieto dreviny je treba v maximálnej miere chrániť i za cenu pretvárania kompozície priestoru na ktorom sa nachádzajú. Na ich odstránenie možno pristúpiť až po vyčerpaní všetkých, i pomerne nákladných riešení, a aj to len vo výnimočných prípadoch.

#### **3 body – dreviny priemernej hodnoty**

Dreviny zdravé, prípadne čiastočne preschnuté, ale bez chorôb a škodcov, ktorí by sa mohli rozširovať. Dreviny v tejto kategórii sa môžu tvarom odlišovať aj veľmi podstatne podľa pôvodného typu. Patria sem napríklad dreviny vysoko vyvetvené, pri ktorých je predpoklad obrastania po osvetlení kmeňa, prípadne také, ktoré si zachovávajú svoje estetické a funkčné hodnoty aj pri silnom vyvetvení, ďalej aj dreviny s jednostrannou, ale stabilnou korunou. Rovnako sem patria dreviny tvarovo aj vzhľadovo typické, avšak doteraz menšieho vzrastu, ktorý nedosahuje polovice normálnych rozmerov daného druhu na posudzovanom stanovišti. Aj pri tejto kategórii však musí byť predpoklad dlhodobého rozvoja. Buď sú to dreviny, pri ktorých je možné predpokladať, že si svoje sadovnícke zaradenie dlhodobo udržia, alebo také, ktoré sa môžu ďalej rozvíjať a dosiahnu i vyšší počet bodov. Z porastov, ktoré neboli dlhodobo systematicky udržiavané sa stáva základný materiál, z ktorého je možné postupne vymodelovať kvalitnejšie porasty. Dreviny, ktoré spadajú do tejto kategórie sa pri riešení sadovníckych úprav buď ponechajú na ďalší vývoj, alebo sa odstránia podľa potreby.

#### **2 body - dreviny podpriemernej hodnoty**

Patria sem značne poškodené, veľmi vysoko vetvené bez predpokladu obrastania po presvetľovacích prebierkach, dreviny staré a málo vitálne, značne presychajúce, s dutinami, prípadne inak silne poškodené. Predpoklady ďalšieho vývoja sú ako v čase, tak aj v kvalite značne obmedzené. Predpokladať zlepšenie kvality nie je možné. Nesmú to byť dreviny obmedzujúce zdravých perspektívnych porastov alebo bezpečnosť ľudí. Pri výhľadových úpravách sa počíta s ich postupným



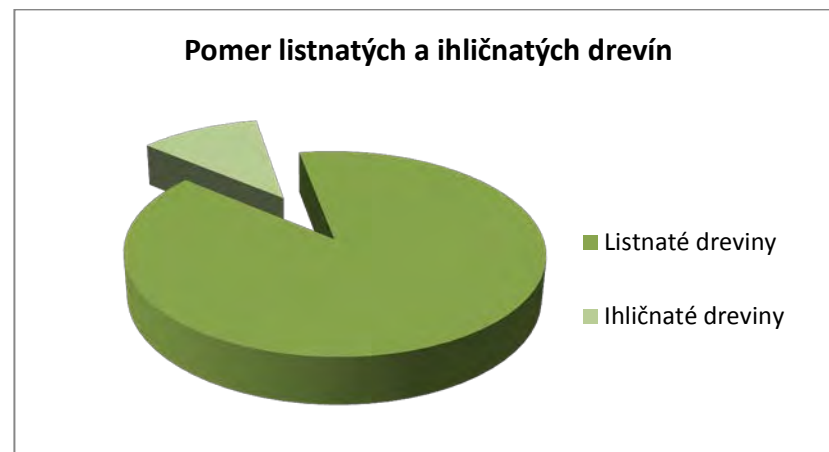
odstránením. Výnimky tvoria len dendrologicky unikátne, chránené stromy a pod., ktoré sa nechávajú na dožitie.

### 1 bod – dreviný nevyhovujúce

Patria sem dreviný veľmi silne poškodené, silne nepadnuté škodcami alebo chorobami, choré, ohrozujúce okolité zdravé porasty alebo bezpečnosť návštevníkov, dreviný odumierajúce a odumreté, alebo dreviný, ktoré ohrozujú svojou existenciou kvalitu okolitých cennejších exemplárov, dreviný inak ohrozujúce daný priestor a jeho vývoj. Pri riešení sadovníckych úprav je na týchto plochách potrebné takéto dreviný okamžite resp. v čo najkratšej dobe odstrániť. Sadovnícka hodnota sa vo výkresovej časti označuje farebnými označením obvodu priemetu koruny dreviný a farebným značením stredovej značky nasledovne: 5 bodov - červená, 4 body - modrá, 3 body - zelená, 2 body - hnedá, 1 bod - žltá

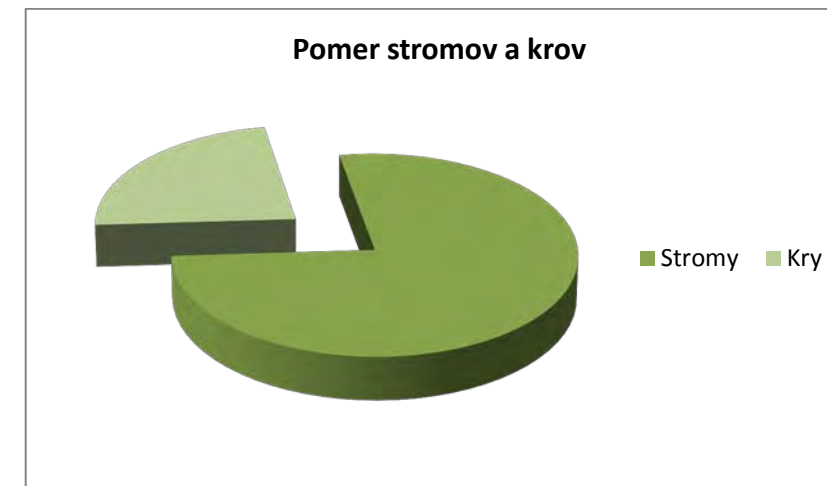
### 6.2 Vyhodnotenie drevín a porastov

Riešené územie je rozdelené na časti spomínané aj v súčasnom stave, a to Kapitulska ulica, Palác biskupský s areálom a biskupská záhrada. Tieto časti sme si rozdelili ešte na sektory pre prehľadnejšiu inventarizáciu. Na celom záujmovom území bolo zistených spolu 252 stromov, z toho 28 sú ihličnaté dreviný (11,1 %) a 224 sú listnaté dreviný (88,9 %).



Najviac zastúpené druhy v celom riešenom území sú ovocné stromy, a to *Malus domestica* a *Prunus domestica*. V častiach, kde sa nenachádzajú ovocné stromy – Kapitulska ulica a centrálna časť

biskupského dvora je najviac zastúpená *Tilia cordata*. Na území sa nachádzajú aj kry, ktorých je 76. Vyskytujú sa tu napríklad druhy *Taxus baccata*, *Sambucus nigra*, *Syringa vulgaris* a *Swida alba*.





## 7. ANALÝZA LIMITOV A ETAPIZÁCIA

Táto analýza bola spracovaná na základe inventarizácie. Dreviny nachádzajúce sa na riešenom území sme rozdelili do 4 kategórií podľa výrubov, nakoľko väčšina drevín musí byť odstránená, aby bolo možné priestoru prinavrátiť pôvodný vzhľad. Všetky kategórie sú znázornené farebne na výkrese. Žltou farbou je **výrub dreviny bez náhrady**, sú to dreviny, ktoré sú nevyhovujúce svojim zdravotným stavom, alebo sú to náletové dreviny a nebudú sa nahrádzať inou výsadbou, pretože by zavádzali v kompozícii záhrady. Červenou farbou je **výrub dreviny s náhradou**, sú to dreviny, ktoré sú taktiež nevyhovujúce, ale budú nahradené novou výsadbou. Bledo modrou farbou sú značené **dreviny na dožitie bez náhrady**. Sú to dreviny, ktoré majú vyššiu sadovnícku alebo estetickú hodnotu, ale po ich dožití nebudú dosadené iné dreviny, pretože by boli nevyhovujúce pre potreby obnovy záhrady. Posledná kategória drevín je značená bledo zelenou farbou, a sú to **dreviny na dožitie s náhradnou výsadbou**. Na riešenom území je väčšina stromov zaradená do kategórie drevín na výrub bez náhrady – žltá farba, najmenej sa vyskytuje kategória drevín na dožitie s náhradou – zelená farba.

Na riešenom území sme taktiež hodnotili trávnik s návrhmi opatrení pre zlepšenie kvality trávnikov. Pre hodnotenie sme použili 5 kategórií, prvou kategóriou je výmena vrchnej vrstvy ornice, druhou kategóriou je planírovanie povrchu s odstránením mačiny, tretia kategória znamená výmenu mačiny bez planírovania, štvrtá kategória predstavuje ošetrovanie trávniku dosevom, prípadne chemické ošetrovanie, či zasypanie jám po odstránení pňov a posledná piata kategória predstavuje vyhovujúci trávnik. Všetky tieto kategórie sú graficky znázornené na výkrese vybodkovaním plôch od najtmavšej farby pri prvej kategórii až po najbledšiu pri poslednej kategórii.

## 8. VÝKAZ VÝMER

Výkaz výmer obsahuje výmery všetkých plôch areálu. Hodnotenie plôch trávnikov podľa kategórií, zastavané a spevnené plochy sú vo výkrese vyjadrené v metroch štvorcových. Hodnotenie kategórií krov a stromov je vyjadrené v metroch kubických. Výkaz výmer umožňuje presnejšie stanoviť náklady na údržbu a odstránenie plôch alebo objemov v rámci areálu Spišskej kapituly. Najväčšiu plochu, približne 60% z celkovej plochy zaberajú práve trávniky pričom každý bude potrebovať opatrenia. Viac ako polovica stromov si vyžiada výrub bez náhrady a v prípade krov je to takmer až 90%.

	POLOŽKA	VÝMERA
	celková plocha	25102,76 m <sup>2</sup>
Plochy trávnikov	celková výmera	16495,4 m <sup>2</sup>
	výmena	1414,8 m <sup>2</sup>
	planírovanie	9118 m <sup>2</sup>
	mačिनovanie	3915,2 m <sup>2</sup>
	dosev, postrek	2047,4 m <sup>2</sup>
	vyhovujúci	0 m <sup>2</sup>
Objem drevín	celkový objem	87,104 m <sup>3</sup>
	na dožitie bez náhrady	20,16 m <sup>3</sup>
	na dožitie s náhradou	19,99 m <sup>3</sup>
	výrub bez náhrady	44,52 m <sup>3</sup>
	výrub s náhradou	2,434 m <sup>3</sup>
Objem krov	celkový objem	171,61 m <sup>3</sup>
	na dožitie bez náhrady	18,85 m <sup>3</sup>
	na dožitie s náhradou	2,3 m <sup>3</sup>
	výrub bez náhrady	150,46 m <sup>3</sup>
	výrub s náhradou	0 m <sup>3</sup>
Iné plochy	zastavané plochy	1677,3 m <sup>2</sup>
	spevnené plochy	3420,5 m <sup>2</sup>
	dlažba	621,1 m <sup>2</sup>
	schody	42,67 m <sup>2</sup>



## 9. ANALÝZA VÝVOJA OBJEKTOV A PLŔCH ZELENE

Je graficky znázornená na výkrese. V tejto analýze sme určili, z ktorého obdobia pochádzajú stavby a vegetácia. Najstarším objektom na riešenom území je Katedrála sv. Martina, ktorá sa začala stavať v 13. storočí, a postupne v ďalších obdobiach boli pristavované jej časti až o 18. storočia. V rokoch 1868 – 1869 vznikla hodinová veža so zvonnicou, cez ktorú sa dalo prechádzať do biskupskej záhrady. Tá tiež vznikla v tomto období. Zachovali sa časti múrikov, ktoré oddeľujú jednotlivé terasy. Na severnej strane biskupskej záhrady sa nachádza v dnešnej dobe vyhladková veža, ktorá bola pravdepodobne baštou v hradbovom múre. Tiež je už znázornená na mape z rokov 1868 –1869. V týchto rokoch vznikla aj hospodárska budova nachádzajúca sa na biskupskom dvore. V štyridsiatych rokoch 19. storočia vznikla na biskupskom dvore v západnej časti úžitková záhrada a stromoradie v Kapitulskej ulici. Vegetácia okolo Kapituly, pred charitatívnym domom na Kapitulskej ulici a v centrálnej časti areálu biskupského dvora je novodobá.

## 10. IDEOVÁ ŠTÚDIA

### Záhrada biskupského paláca

Ideová štúdia bola vypracovaná na základe inventarizácie drevín a všetkých prvkov a na základe ďalších analýz. V celej časti riešeného územia je plánovaná obnova záhrady do pôvodného stavu. Z toho dôvodu je navrhovaná zeleninová záhrada v západnej časti, ktorá sa tam aj nachádza, s dosadbou ovocných kríkov po okraji. Do tejto časti navrhujeme skleníku, ktorý je teraz o terasu nižšie, v nevyhovujúcej polohe. V nižšej terase sa nachádzajú ovocné stromy, ktoré po dožití odstránime a nahradíme novou výsadbou ovocných stromov v ovocnom sade. Mali by sa tu nachádzať väčšie stromy ako orech (*Juglans regia*), čerešne (*Prunus cerasus*), menšie stromy ako jabloň (*Malus domestica*), slivky (*Prunus domestica*) a taktiež ovocné kry ako ríbezle (*Ribes rubrum*). Na protíľahlých dvoch terasách sa nachádzajú ovocné stromy v zlom zdravotnom stave, ktoré sú navrhnuté na okamžitý výrub bez náhrady. Na ich miesto nasadíme nový trávnik.

### Biskupská záhrada

V centrálnej časti biskupského dvora odstránime väčšinu drevín a vznikne nám otvorený priestor pre prípadnú výsadbu v budúcnosti. Tá by mala byť líniová, nevysoká, podľa historických podkladov a nesmie zakrývať výhľad na Spišský hrad. Na tieto účely sa do areálu historickej zelene hodí napr. pagaštan pleťový (*Aesculus x carnea*). Na najvyššej terase je výsadba neintenzívnejšia, smerom dole sa počet drevín znižuje. Na najnižšej terase z dôvodu pedologických podmienok nechávame priestor bez výsadby stromov. V priestore trávnikových parterov však je možné letnenie črepníkových rastlín (citrusy a subtropické rastliny) ako tomu bolo v minulosti. Mimo sezóny sú však tieto rastliny prechovávané v oranžérii/skleníku. V časti biskupskej záhrady je navrhnuté obnovenie pravidelnej dispozície záhrady. Po obvode záhrady, pozdĺžnej a priečnych osiach bude obnovený chodník. Vhodným materiálom na tvorbu komunikácií je mlat. Rozčlenením priestoru chodníkmi vznikajú trávnikové partery obkolesené nízko strihaným živým plôtikom, použitý v nich môže byť tis obyčajný (*Taxus baccata*) alebo krušpán vždyzelený (*Buxus sempervirens*). Pri múroch obkolesujúcich môže byť použitý popínavý pavinič päťlistý (*Parthenocissus quinquefolia*) dopĺňajúci dobovú atmosféru.

### Kapitulská ulica

Z historických prameňov bola kapitulská ulica bez výraznejšej výsadby, ale v niektorých miestach bola lemovaná stromami. Do súčasnosti sa zachovalo niekoľko jedincov líp strihaných do guľovitého tvaru. Návrh výsadby kapitulskej ulice spočíva v obnovení lipovej aleje z nízkych kultivarov (*Tilia cordata* 'Chancellor') s voľnejším sponom. A zároveň na hradenie nevhodnej výsadby pred domom charity zodpovedajúcou dobovou výsadbou.



Inventarizačný kód	Názov taxónu	Vek	Ø koruny [m]/ /Plocha krov [m²]	Obvod kmeňa [cm]	Výška	SH	ZS	Opatrenie	Poznámky	Základná spoločenská hodnota	Index	Indexovaná spoločenská hodnota
<b>SEKTOR 1</b>												
K101	Živý plot	0-20	8,1		1,9	2	3	ponechať	80% Syringa vulgaris, 20% Swida sanguinea	46	0,9/1,5	62,1
S102	<i>Prunus domestica</i>	20-40	5	45	5	3	2	na dožitie bez náhrady	huby na kmeni, preschnutá	415	0,6//0,9/1,4/1,5	470,61
S103	<i>Prunus domestica</i>	20-40	5	40	5	4	3	na dožitie bez náhrady	huby na kmeni, výmladky	322	0,6/0,9/1,4/1,5	365,1
K104	<i>Ribes nigrum</i>	0-20	0,06		0,2	1	2	výrub bez náhrady	suchý pahýľ	5	0,6/0,9/1,4/1,5	0
K105	<i>Ribes nigrum</i>	0-20	1,8		0,6	2	2	výrub bez náhrady	huby	5	0,6/0,9/1,4/1,5	3,78
K106	<i>Ribes nigrum</i>	0-20	0,25		0,8	2	3	výrub bez náhrady	huby, suchý konár	5	0,6/0,9/1,4/1,5	3,78
K107	<i>Ribes nigrum</i>	0-20	0,4		0,4	1	1	výrub bez náhrady	huby, suchý konár	5	0,6/0,9/1,4/1,5	3,78
K108	<i>Ribes nigrum</i>	0-20	0,24		0,6	2	2	výrub bez náhrady	huby	5	0,6/0,9/1,4/1,5	3,78
K109	<i>Ribes nigrum</i>	0-20	0,25		0,8	2	3	výrub bez náhrady	huby, vošky	5	0,6/0,9/1,4/1,5	3,78
K110	<i>Ribes nigrum</i>	0-20	0,64		1	2	3	výrub bez náhrady	huby, vošky	5	0,6/0,9/1,4/1,5	3,78
K111	<i>Ribes nigrum</i>	0-20	1		1,5	3	3	výrub bez náhrady	vošky	5	0,6/0,9/1,4/1,5	3,78
K112	<i>Syringa vulgaris</i>	0-20	2,25		2,5	3	3	na dožitie bez náhrady		27	0,9/1,4/1,5	51,03
S113	<i>Prunus domestica</i>	20-40	5,5	35,5	4,5	3	2	na dožitie bez náhrady	dvojkmeň, výmladky, huby	322	0,8/0,9/1,4/1,5	486,86
S114	<i>Malus domestica</i>	20-40	5	65	4	3	3	na dožitie bez náhrady	naklonený, suché konáre, huby	691	0,6/0,9/1,4/1,5	783,59
S115	<i>Prunus domestica</i>	0-20	1,2	18	3	3	3	na dožitie bez náhrady	výmladky	184	0,8/0,9/1,4/1,5	278,21
K116	<i>Vitis vinifera</i>	0-20	7		2,5	2	3	ponechať	škodca	14	0,8/0,9/1,4/1,5	21,17
K117	<i>Robus fruticosus</i>	0-20	0,06		0,5	1	1	výrub bez náhrady	suchý pahýľ	5	0,0/0,9/1,4/1,5	0
K118	<i>Robus fruticosus</i>	0-20	0,36		1	2	2	výrub bez náhrady		5	0,0/0,9/1,4/1,5	0
K119	<i>Robus fruticosus</i>	0-20	1		1	2	3	výrub bez náhrady		5	0,0/0,9/1,4/1,5	0
S120	<i>Malus domestica</i>	20-40	4	75	5	1	2	na dožitie bez náhrady	huby, suché konáre, dutina	783	0,4/0,9/1,4/1,5	591,95
T121	Trávnik					3		mačinovalenie, výmena vrchnej vrstvy trávnik				
S122	<i>Prunus domestica</i>	20-40	5	75	6,5	2	2	na dožitie bez náhrady	huby, výmladky, suché konáre	783	0,4/0,9/1,4/1,5	591,95
S123	<i>Prunus domestica</i>	20-40	3	65	6,5	1	1	na dožitie bez náhrady	huby, suché konáre	783	0,4/0,9/1,4/1,5	591,95
S124	<i>Prunus avium</i>	20-40	7	115	8	3	3	na dožitie bez náhrady	škodcovia, prasklina v kmeni	1336	0,6/0,9/1,4/1,5	1515,0
S125	<i>Prunus avium</i>	20-40	6	105	7	3	3	na dožitie bez náhrady	škodcovia, prasklina v kmeni	1198	0,6/0,9/1,4/1,5	1358,53
K126	<i>Paeonia lactiflora</i>	0-20	1,5		0,6	3	3	na dožitie bez náhrady		5	0,9/1,4/1,5	9,45
S127	<i>Prunus domestica</i>	20-40	4,5	80	6	2	2	výrub bez náhrady	huby, suché konáre	783	0,6/0,9/1,4/1,5	887,92
S128	<i>Prunus domestica</i>	20-40	5	75	5	3	3	na dožitie bez náhrady	huby, suché konáre	783	0,6/0,9/1,4/1,5	887,92
S129	<i>Prunus domestica</i>	20-40	4,5	60	5	4	3	na dožitie s náhradou	výmladky	599	0,6/0,8/0,9/1,4/1,5	543,41
K130	<i>Ribes rubrum</i>	0-20	1,5		1	2	3	na dožitie s náhradou	škodca na listoch	5	0,8/0,9/1,4/1,5	7,56
K131	<i>Ribes rubrum</i>	0-20	0,8		0,7	2	3	na dožitie s náhradou	škodca na listoch	5	0,8/0,9/1,4/1,5	7,56
K132	Živý plot	0-20	18		2	2	3	ponechať	80% Syringa vulgaris, 20% Swida sanguinea	69	0,9/1,4/1,5	130,41
S133	<i>Prunus avium</i>	20-40	7,5	130	8	3	3	na dožitie s náhradou	škodca, ryha na pni	1474	0,6/0,9/1,4/1,5	1671,52
T134	Trávnik					2		planírovanie				2
X135	Peň							odstrániť				
X136	Peň							odstrániť				
X137	Peň							odstrániť				
X138	Peň							odstrániť				
P139	Múrik							očistiť povrch	zachovalý			
P140	Múrik							úprava z estetického dôvodu	zachovalý			
P141	Schody							úprava z estetického dôvodu	zachovalé			
P142	Konštrukcia na sušenie prádla							odstrániť				



Inventarizačný kód	Názov taxónu	Vek	Ø koruny [m]/ /Plocha krov [m²]	Obvod kmeňa [cm]	Výška	SH	ZS	Opatrenie	Poznámky	Základná spoločenská hodnota	Index	Indexovaná spoločenská hodnota
P143	Konštrukcia na sušenie prádla							odstrániť				
P144	Železná konštrukcia							odstrániť				
P145	Čerpadlo											
P146	Čerpadlo											
P147	Múrik							opraviť	poškodený			
P148	Schody							opraviť	poškodený			
P149	Skleník								zachovalý			
<b>SEKTOR 2</b>												
S201	<i>Prunus domestica</i>	20 – 40	3	30	4	1	3	výrub s náhradou	báza, kmeň pošk., mach, suché kon. Krivý	230	0,6/0,9/1,4/1,5	260,82
S202	<i>Cerasus avium</i>	0 – 10	3	20	4	2	3	výrub s náhradou	báza, kmeň pošk., mach, suché kon.	184	0,4/0,9/1,4/1,5	139,1
S203	<i>Cerasus avium</i>	0 – 10	3	20	4	2	3	výrub s náhradou	báza, kmeň pošk., mach, suché kon.	184	0,4/0,9/1,4/1,5	139,1
S204	<i>Cerasus avium</i>	0 – 10	3	20	4	2	2	výrub s náhradou	báza, kmeň pošk., mach, suché kon.	184	0,4/0,9/1,4/1,5	139,1
S205	<i>Prunus domestica</i>	20 – 40	3	30	4,5	2	2	výrub s náhradou	báza, kmeň pošk., mach,	230	0,6/0,9/1,4/1,5	260,82
S206	<i>Prunus domestica</i>	0 – 10	3	30	4,5	2	2	výrub s náhradou	báza, kmeň pošk., mach, suché kon.	230	0,6/0,9/1,4/1,5	260,82
S207	<i>Prunus domestica</i>	0 – 10	3	30	4,5	2	2	výrub s náhradou	báza, kmeň pošk., mach, suché kon.	230	0,6/0,9/1,4/1,5	260,82
S208	<i>Prunus domestica</i>	0 – 10	3	30	5	2	2	výrub s náhradou	báza, kmeň pošk., mach, suché kon.	230	0,6/0,9/1,4/1,5	260,82
S209	<i>Juglans regia</i>	20 – 40	10	90	7	3	2	na dožitie s náhradou	orez spod. konárov kvôli schodíkom	921	1,0/1,4/1,5	1934,1
S210	<i>Malus domestica</i>	0 – 10	1,5	6	2	1	3	odstránenie	zatižené, tech. pošk. blízko ku S009	0	0,8/0,8/0,9/1,4/15	0
S211	<i>Prunus domestica</i>	0 – 10	3	20	4	1	3	výrub s náhradou	tech. pošk. málo priestoru, mach	184	0,8/0,9/1,4/1,5	278,21
S212	<i>Prunus domestica</i>	0 – 10	3	15	4	1	3	odstránenie	tech. pošk. málo priestoru, mach,	138	0,8/0,9/1,4/1,5	208,66
S213	<i>Prunus domestica</i>	0 – 10	3	15	4	1	3	odstránenie	tech. pošk. málo priestoru, mach, naklo.	138	0,8/0,9/1,4/1,5	208,66
S214	<i>Prunus domestica</i>	0 – 10	3	20	4	2	2	výrub s náhradou	tech. pošk. málo priestoru, mach	184	0,8/0,9/1,4/1,5	278,21
S215	<i>Prunus domestica</i>	0 – 10	2	4	3,5	1	3	výrub s náhradou	málo priestoru, tech. pošk.	0	0,8/0,8/0,9/1,4/1,5	0
S216	<i>Prunus domestica</i>	0 – 10	2	6	3,5	1	3	odstránenie	málo priestoru, tech. pošk.	0	0,8/0,8/0,9/1,4/1,5	0
S217	<i>Prunus domestica</i>	0 – 10	2	8	3,5	1	3	odstránenie	málo priestoru, tech. pošk.	0	0,8/0,8/0,9/1,4/1,5	0
S218	<i>Robinia pseudoacacia</i>	0 – 10	6	25	6	2	2	odstránenie	dobrý zdravotný stav, nevhodný druh	207	1,0/1,4/1,5	434,7
S219	<i>Malus domestica</i>	0 – 10	5	30	4	2	2	výrub s náhradou	tech. poškodenie	230	0,8/0,9/1,4/1,5	347,76
S220	<i>Prunus domestica</i>	0 – 10	1	4	2	1	3	odstránenie	tech. poškodenie, potrebná opora	0	0,8/0,8/0,9/1,4/1,5	0
S221	<i>Prunus domestica</i>	20 – 40	4	40	4	2	2	výrub s náhradou	rozklad dreva na báze, stočený kmeň	322	0,8/0,9/1,4/1,5	486,86
S222	<i>Malus domestica</i>	0 – 10	5,5	30	4	3	2	odstránenie	naklonený, škodce	230	0,8/0,9/1,4/1,5	347,76
S223	<i>Malus domestica</i>	0 – 10	5	50	4	2	2	výrub s náhradou	škodce, machy	507	0,8/0,9/1,4/1,5	766,58
S224	<i>Prunus domestica</i>	0 – 10	1,5	8	2	2	2	odstránenie	tech. poškodenie, báza poškodená	0	0,8/0,8/0,9/1,4/1,5	0
S225	<i>Malus domestica</i>	20 – 40	5	25+20	4	2	2	na dožitie	vidlica, huby, suchý konár	415	0,6/0,9/1,4/1,5	470,61
S226	<i>Malus domestica</i>	20 – 40	4	55	6,5	2	2	na dožitie	naklonený	599	0,8/0,9/1,4/1,5	905,69
S227	<i>Prunus domestica</i>	20 – 40	6	45	6	3	2	na dožitie	prerezať korunu,	0	0,8/0,9/1,4/1,5	0
S228	<i>Malus domestica</i>	20 – 40	4	30	4,5	2	2	výrub bez náhrady	suché vetvy, škodce	230	0,8/0,9/1,4/1,5	260,82
S229	<i>Prunus domestica</i>	20 – 40	5	40	5	3	3	na dožitie	orezať suché konáre	322	0,8/0,9/1,4/1,5	486,86
SK230	<i>Syringa vulgaris</i>	0 – 10	9		2	2	2	ponechať		46	0,9; 1,4; 1,5	86,94
K231	<i>Ribes rubrum</i>	0 – 10	0,25		1	2	2	výrub bez náhrady		5	0,4; 0,8; 0,9; 1,4; 1,5	3,02
K232	<i>Ribes nigrum</i>	0 – 10	0,25		1	1	2	výrub bez náhrady		5	0,4; 0,8; 0,9; 1,4; 1,5	3,02
K233	<i>Ribes nigrum</i>	0 – 10	0,25		1	1	2	výrub bez náhrady		5	0,4; 0,8; 0,9; 1,4; 1,5	3,02
K234	<i>Ribes nigrum</i>	0 – 10	3		2	2	2	výrub bez náhrady		27	0,8; 0,9; 1,4; 1,5	40,82
P235	Kanál											
T236	Trávnik horný					3		základné opatrenia				



Inventarizačný kód	Názov taxónu	Vek	Ø koruny [m]/ /Plocha krov [m²]	Obvod kmeňa [cm]	Výška	SH	ZS	Opatrenie	Poznámky	Základná spoločenská hodnota	Index	Indexovaná spoločenská hodnota
T237	Travník dolný					2		základné opatrenia				
<b>SEKTOR 3</b>												
S301	<i>Pinus Nigra</i>	60-80	11	165	13	3	3	výrub bez náhrady		2349	0,8; 1,1; 1,4; 1,5	4340,95
S302	<i>Prunus Cerasus</i>	40-60	8	90	10	3	2	výrub v druhej etape		921	0,8; 0,9; 1,4; 1,5	1392,55
S303	<i>Taxus Baccata</i>	10-20	2	32	3	2	3	výrub bez náhrady		369	0,8; 1,1; 1,4; 1,5	681,91
K304	<i>Rosa X Hybrida</i>	10-20	0,25		2	2	3	výrub bez náhrady		5	0,9; 1,4; 1,5	9,45
K305	<i>Rosa X Hybrida</i>	10-20	0,25		1	2	2	výrub bez náhrady		5	0,9; 1,4; 1,5	9,45
K306	<i>Rosa X Hybrida</i>	10-20	0,25		1	2	2	výrub bez náhrady		5	0,9; 1,4; 1,5	9,45
K307	<i>Rosa X Hybrida</i>	10-20	0,25		1	2	2	výrub bez náhrady		5	0,9; 1,4; 1,5	9,45
K308	<i>Rosa X Hybrida</i>	10-20	0,25		2	2	3	výrub bez náhrady		5	0,9; 1,4; 1,5	9,45
K309	<i>Rosa X Hybrida</i>	10-20	0,25		2	2	3	výrub bez náhrady		5	0,9; 1,4; 1,5	9,45
S310	<i>Juglans Regia</i>	10-20	8	63	8	3	3	výrub v druhej etape		691	0,8; 1,0; 1,4; 1,5	1160,88
S311	<i>Fraxinus Excelsior</i>	10-20	6	55	10	2	2	výrub bez náhrady		599	0,8; 1,1; 1,4; 1,5	1006,32
S312	<i>Fraxinus Excelsior</i>	10-20	1	9	4	2	2	výrub bez náhrady		0	0,8; 0,9; 1,4; 1,5	0
S313	<i>Acer Pseudoplatanus</i>	10-20	6	39	9	3	3	výrub v druhej etape		322	0,8; 1,1; 1,4; 1,5	595,06
S314	<i>Tilia Cordata</i>	60-80	8	255	18	3	3	výrub bez náhrady		2672	0,6; 0,9; 1,4; 1,5	3703,39
S315	<i>Acer Pseudoplatanus</i>	60-80	6	65	15	3	3	výrub bez náhrady		691	0,6; 1,1; 1,4; 1,5	957,73
S316	<i>Acer Pseudoplatanus</i>	60-80	6	131+143	3	3	2	výrub bez náhrady		2672	0,6; 1,1; 1,4; 1,5	3703,39
K317	<i>Forsythia Suspenza</i>	20-40	9		2	2	3	výrub bez náhrady		46	0,9; 1,4; 1,5	86,94
S318	<i>Acer Pseudoplatanus</i>	10-20	10	225	6	3	3	výrub v druhej etape		2349	0,6; 1,0; 1,4; 1,5	754,74
S319	<i>Juglans Regia</i>	10-20	6	57	6	2	3	výrub v druhej etape		599	0,4; 0,9; 1,4; 1,5	255,02
S320	<i>Fagus Sylvatica 'Purpurea'</i>	0-10	4	35	6	3	2	výrub v druhej etape		276	0,6; 0,9; 1,4; 1,5	260,82
S321	<i>Prunus Domestica</i>	10-20	2	30	6	2	3	výrub bez náhrady		230	0,6; 0,9; 1,4; 1,5	574,94
S322	<i>Prunus Domestica</i>	10-20	4	53	6	2	3	výrub bez náhrady		507	0,4; 0,9; 1,4; 1,5	452,84
S323	<i>Prunus Domestica</i>	10-20	4	50	6	3	2	výrub bez náhrady		599	0,4; 0,9; 1,4; 1,5	313,74
S324	<i>Prunus Domestica</i>	10-20	2	42	6	2	2	výrub bez náhrady		415	0,8; 1,1; 1,4; 1,5	595,06
S325	<i>Tilia Cordata</i>	10-20	5	40	8	3	3	výrub bez náhrady		322	0,8; 1,1; 1,4; 1,5	766,92
S326	<i>Tilia Cordata</i>	10-20	5	44	8	3	3	výrub bez náhrady		415	0,8; 1,1; 1,4; 1,5	1106,95
S327	<i>Tilia Cordata</i>	10-20	5	54	8	3	3	výrub bez náhrady		599	0,8; 1,1; 1,4; 1,5	595,06
S328	<i>Tilia Cordata</i>	10-20	5	39	6	3	3	výrub bez náhrady		322	0,8; 1,1; 1,4; 1,5	1106,95
S329	<i>Tilia Cordata</i>	10-20	5	52	8	3	3	výrub bez náhrady		599	0,8; 1,1; 1,4; 1,5	936,94
S330	<i>Tilia Cordata</i>	10-20	5	49	8	3	3	výrub bez náhrady		507	0,8; 1,1; 1,4; 1,5	1106,95
S331	<i>Tilia Cordata</i>	10-20	5	55	8	3	3	výrub bez náhrady		599	0,8; 1,1; 1,4; 1,5	766,92
S332	<i>Tilia Cordata</i>	10-20	5	44	8	3	3	výrub bez náhrady		415	0,8; 1,1; 1,4; 1,5	1276,97
S333	<i>Tilia Cordata</i>	10-20	5	69	8	3	3	výrub bez náhrady		691	0,8; 1,1; 1,4; 1,5	936,94
S334	<i>Tilia Cordata</i>	10-20	5	46	8	3	3	výrub bez náhrady		507	0,6; 1,1; 1,4; 1,5	702,7
S335	<i>Tilia Cordata</i>	10-20	4	48	6	3	3	výrub bez náhrady		507	0,6; 1,1; 1,4; 1,5	575,19
S336	<i>Tilia Cordata</i>	10-20	4	42	6	3	3	výrub bez náhrady		415	0,8; 1,0; 1,4; 1,5	575,19
S337	<i>Tilia Cordata</i>	10-20	4	41	6	3	3	výrub bez náhrady		415	0,6; 1,1; 1,4; 1,5	766,92
S338	<i>Tilia Cordata</i>	10-20	5	41	6	3	3	výrub bez náhrady		415	0,8; 1,1; 1,4; 1,5	425,04
S339	<i>Tilia Cordata</i>	10-20	5	30	8	3	3	výrub bez náhrady		230	0,8; 1,1; 1,4; 1,5	575,19
S340	<i>Tilia Cordata</i>	10-20	4	42	6	3	3	výrub bez náhrady		415	0,6; 1,1; 1,4; 1,5	702,7
S341	<i>Tilia Cordata</i>	10-20	4	50	6	3	3	výrub bez náhrady		507	0,6; 1,1; 1,4; 1,5	595,06
S342	<i>Tilia Cordata</i>	10-20	5	38	8	3	3	výrub bez náhrady		322	0,8; 1,1; 1,4; 1,5	766,92







Inventarizačný kód	Názov taxónu	Vek	Ø koruny [m]/ /Plocha krov [m²]	Obvod kmeňa [cm]	Výška	SH	ZS	Opatrenie	Poznámky	Základná spoločenská hodnota	Index	Indexovaná spoločenská hodnota
X387	Peň											
X388	Peň											
T389	Trávník					2		dosev, postrek				
T390	Trávník					2		nový výsev				
T391	Trávník					3		výmena				
T392	Trávník					3		výmena				
T393	Trávník					2		dosypanie jám po výrube				
T394	Trávník					1		kompletná výmena - pôda				
<b>SEKTOR 4</b>												
S401	<i>Prunus domestica</i>	20-40	4	73	8	3	3	dožitie bez náhrady	lišajník, huby, prerez konárov	783	0,8; 0,9; 1,4; 1,5	1183,9
S402	<i>Malus domestica</i>	20-40	2,5	36+ 7	5	3	3	výrub bez náhrady	2 – kmeň, pošk. kmeňa, pošk. po reze	322	0,8; 0,9; 1,4; 1,5	486,86
S403	<i>Malus domestica</i>	20-40	3	39	4,5	4	4	výrub bez náhrady	lišajník, pošk. Kmeňa	322	0,8; 0,9; 1,4; 1,5	486,86
S404	<i>Malus domestica</i>	20-40	5	58	5	4	3	výrub bez náhrady	lišajník, pošk. po reze, suché konáre	599	0,8; 0,9; 1,4; 1,5	905,69
S405	<i>Malus domestica</i>	20-40	4	49	4,5	3	3	výrub bez náhrady	pošk. Po reze	507	0,8; 0,9; 1,4; 1,5	766,58
S406	<i>Malus domestica</i>	20-40	2,5	40	4,2	4	2	výrub bez náhrady	lišajník, pošk. Kmeňa	322	0,8; 0,9; 1,4; 1,5	486,86
S407	<i>Malus domestica</i>	20-40	5	48	4,8	4	2	výrub bez náhrady	lišajník, mach, dutiny, pošk. kmeňa,	507	0,8; 0,9; 1,4; 1,5	766,58
S408	<i>Malus domestica</i>	20-40	4,5	56	4,8	4	2	výrub bez náhrady	lišajník, dutina, výmladky	599	0,8; 0,9; 1,4; 1,5	905,69
S409	<i>Pyrus domestica</i>	10.20	2,5	16	3,5	4	2	výrub bez náhrady	pošk. kmeňa, výmladky, škodca na listoch	138	0,8; 0,8; 0,9; 1,4; 1,5	166,92
S410	<i>Malus domestica</i>	20-40	5	62	5,2	3	3	výrub bez náhrady	lišajník, pošk. po reze, vysychanie konárov	691	0,6; 0,9; 1,4; 1,5	783,59
S411	<i>Malus domestica</i>	20-40	5	58	4,6	3	3	výrub bez náhrady	pošk. kmeň, oštrenie dutiny, lišajník	599	0,6; 0,9; 1,4; 1,5	679,27
S412	<i>Malus domestica</i>	20-40	3	32	3,4	4	2	výrub bez náhrady	lišajník, dutiny, pošk. km. pošk. po reze	276	0,8; 0,9; 1,4; 1,5	417,31
S413	<i>Malus domestica</i>	20-40	4	24	3,4	3	3	výrub bez náhrady	lišajník, pošk. Kmeňa	207	0,8; 0,9; 1,4; 1,5	312,98
S414	<i>Prunus domestica</i>	0	0	0	0	0	0	výrub bez náhrady	suchý strom, výrub	0	0,8; 0,9; 1,4; 1,5	0
S415	<i>Prunus domestica</i>	10.20	2	16	3,5	3	3	výrub bez náhrady	3 – kmeň, lišajník	138	0,8; 0,9; 1,4; 1,5	208,66
S416	<i>Prunus domestica</i>	10.20	2,5	16	3,2	3	3	výrub bez náhrady	2 – kmeň, lišajník, pošk. Kmeňa	138	0,8; 0,9; 1,4; 1,5	208,66
S417	<i>Prunus domestica</i>	10.20	3	17 (5 kmeň )	4	3	3	výrub bez náhrady	pošk. kmeňa, lišajník	138	0,8; 0,9; 1,4; 1,5	208,66
S418	<i>Prunus domestica</i>	10.20	3	17 (2 kmeň )	3,5	3	3	výrub bez náhrady	lišajník, poškodenie kmeňa, výmladky	138	0,8; 0,9; 1,4; 1,5	208,66
S419	<i>Prunus domestica</i>	10.20	1	15 (2 kmeň )	2,3	3	3	výrub bez náhrady	lišajník, odstránenie suchých konárov	138	0,8; 0,9; 1,4; 1,5	208,66
S420	<i>Prunus domestica</i>	10.20	2,5	21 (3 kmeň )	4	3	3	výrub bez náhrady	lišajník, pošk. Kmeňa	207	0,8; 0,9; 1,4; 1,5	312,98
S421	<i>Malus domestica</i>	20-40	4	58	6,4	3	3	výrub bez náhrady	lišajník, dutina, pošk. kmeňa, presych.	599	0,6; 0,9; 1,4; 1,5	679,27
S422	<i>Pyrus domestica</i>	10.20	2	22	2,8	4	3	výrub bez náhrady	lišajník, pošk. kmeňa, presych. Konárov	207	0,6; 0,9; 1,4; 1,5	234,74
S423	<i>Pyrus domestica</i>	10.20	2,5	19 (2 kmeň )	2,5	3	3	výrub bez náhrady	lišajník, pošk. kmeňa	184	0,8; 0,9; 1,4; 1,5	208,66
S424	<i>Malus domestica</i>	20-40	3	44	5	3	3	výrub bez náhrady	lišajník, pošk. kmeňa, pošk. po reze	415	0,6; 0,9; 1,4; 1,5	470,61
S425	<i>Prunus domestica</i>	20-40	2	20 (3 kmeň )	3,5	3	3	výrub bez náhrady	lišajník, pošk. kmeňa	184	0,8; 0,9; 1,4; 1,5	278,21
S426	<i>Juglans regia</i>	10.20	4	24	6,5	3	3	výrub bez náhrady		207	0,8; 0,9; 1,4; 1,5	347,76
S427	<i>Prunus domestica</i>	20-40	1,7	22	5	2	3	výrub bez náhrady	dutina, lišajník	207	0,8; 0,9; 1,4; 1,5	312,98
S428	<i>Malus domestica</i>	20-40	2,5	20	2,5	3	3	výrub bez náhrady	lišajník, pošk. kmeňa, výmladky z kmeňa	184	0,8; 0,9; 1,4; 1,5	208,66
S429	<i>Prunus cerasifera</i>	20-40	8	91	12	2	3	dožitie bez náhrady		1059	0,6; 0,9; 1,4; 1,5	1200,91
S430	<i>Prunus domestica</i>	10.20	2	24 (2 kmeň )	5,5	3	3	výrub bez náhrady	lišajník	207	0,6; 0,9; 1,4; 1,5	234,74
S431	<i>Prunus domestica</i>	10.20	2	20	4,8	3	3	výrub bez náhrady	lišajník, pošk. kmeňa kosením	184	0,6; 0,9; 1,4; 1,5	208,66
S432	<i>Fraxinus excelsior</i>	0-5	1,7	16	6	4	3	výrub bez náhrady	v blízkosti domu	138	0,6; 1,0; 1,4; 1,5	173,88
S433	<i>Picea abies</i>	20-40	5	48	8	3	3	dožitie bez náhrady		691	1,0; 1,4; 1,5	1451,1
S434	<i>Picea abies</i>	20-40	4	53	8,5	3	3	výrub bez náhrady		829	1,0; 1,4; 1,5	1740,9
S435	<i>Picea abies</i>	20-40	5	42	7,5	3	3	dožitie bez náhrady		553	1,0; 1,4; 1,5	1161,3



Inventarizačný kód	Názov taxónu	Vek	Ø koruny [m]/ /Plocha krov [m²]	Obvod kmeňa [cm]	Výška	SH	ZS	Opatrenie	Poznámky	Základná spoločenská hodnota	Index	Indexovaná spoločenská hodnota
S436	<i>Prunus domestica</i>	0-5	1	0	1,8	2	2	výrub bez náhrady	pošk. kmeňa, výrub	0	0,8; 0,9; 1,4; 1,5	0
S437	<i>Betula pendula</i>	0-5	1	0	2	5	2	výrub bez náhrady	výmladky z pňa, výrub	0	0,8; 0,9; 1,4; 1,5	0
S438	<i>Picea abies</i>	20-40	5	41	7,5	3	3	dožitie bez náhrady	lišajník, pošk. Kmeňa	553	0,8; 1,0; 1,4; 1,5	929,04
S439	<i>Fraxinus excelsior</i>	0-5	0,5	5	2,3	5	3	výrub bez náhrady	výrub	0	0,8; 0,9; 1,4; 1,5	0
S440	<i>Fraxinus excelsior</i>	0-5	0,5	6	2,5	5	3	výrub bez náhrady	výrub	0	0,8; 0,9; 1,4; 1,5	0
S441	<i>Picea abies</i>	5.10	2	20	3,3	5	2	výrub bez náhrady	vysychanie, žltnutie, výrub	230	0,6; 1,0; 1,4; 1,5	289,8
S442	<i>Picea abies</i>	20-40	5	54	8	3	2	dožitie bez náhrady		829	0,6; 0,9; 1,4; 1,5	1044,54
S443	<i>Prunus domestica</i>	0-5	0,5	0	1	4	2	výrub bez náhrady	nálet, výrub	0	0,8; 0,9; 1,4; 1,5	0
S444	<i>Prunus domestica</i>	0-5	1,5	0	2,5	4	2	výrub bez náhrady	viackmeň	0	0,8; 0,9; 1,4; 1,5	0
S445	<i>Prunus domestica</i>	0-5	1	0	1,6	4	2	výrub bez náhrady	nálet, výrub	0	0,8; 0,9; 1,4; 1,5	0
S446	<i>Prunus domestica</i>	0-5	1	0	1,9	4	3	výrub bez náhrady		0	0,8; 0,9; 1,4; 1,5	0
S447	<i>Prunus domestica</i>	0-5	0,6	0	1,5	3	3	výrub bez náhrady		0	0,8; 0,9; 1,4; 1,5	0
S448	<i>Prunus cerasifera</i>	0-5	3	0	1,4	5	2	výrub bez náhrady	v blízkosti domu, škodca na listoch, výrub	0	0,8; 0,9; 1,4; 1,5	0
S449	<i>Prunus cerasifera</i>	0-5	1,2	0	1,9	5	3	výrub bez náhrady	nálet, výrub	0	0,8; 0,9; 1,4; 1,5	0
S450	<i>Prunus domestica</i>	0-5	2	0	2	5	2	výrub bez náhrady	viackmeň, výrub	0	0,8; 0,9; 1,4; 1,5	0
K451	<i>Rosa canina</i>		90		50	2	2	výrub bez náhrady		5	0,9; 1,4; 1,5	9,45
K452	<i>Crataegus laevigata</i>		40		40	2	2	výrub bez náhrady		5	0,9; 1,4; 1,5	9,45
K453	<i>Crataegus laevigata</i>		150		200	2	2	výrub bez náhrady		5	0,9; 1,4; 1,5	9,45
K454	<i>Philadelphus coronarius</i>		50		200	2	2	výrub bez náhrady		5	0,9; 1,4; 1,5	9,45
K455	<i>Swida alba</i>		50		100	2	2	výrub bez náhrady		5	0,9; 1,4; 1,5	9,45
K456	<i>Philadelphus coronarius</i>		250		400	2	1	výrub bez náhrady		27	0,9; 1,4; 1,5	51,03
K457	<i>Philadelphus coronarius</i>		150		250	2	2	výrub bez náhrady		5	0,9; 1,4; 1,5	9,45
X458	Peň							odstránenie pňa				
<b>SEKTOR 5</b>												
K501	<i>Syringa vulgaris</i>	0-20	1m2		1,5	1	3	výrub bez náhrady	obnažené korene, rastie zo svahu	5	0,6; 0,9; 1,4; 1,5	5,67
S502	<i>Fraxinus excelsior</i>	0-20	0,5	10	2,5	2	3	výrub bez náhrady	rastie z pňa, zvyšné výhony vyschnuté	0	0,6; 1,0; 1,4; 1,5	
S503	<i>Pyrus communis</i>	0-20	4,5	48	6	2	3	výrub bez náhrady	výmladky, listy napadnuté chorobou	507	0,8; 0,9; 1,4; 1,5	766,58
S504	<i>Pyrus communis</i>	0-20	6	62	7	2	2	výrub bez náhrady	hrdza, mach, lišajníky	691	0,8; 0,9; 1,4; 1,5	1044,79
S505	<i>Prunus domestica</i>	0-20	4,5	34	5	2	2	výrub bez náhrady	lišajníky, poškodená kôra	276	0,8; 0,9; 1,4; 1,5	417,31
S506	<i>Malus domestica</i>	0-20	6	65	6,5	2	2	výrub bez náhrady	lišajníky, listy napadnuté chorobami	691	0,8; 0,9; 1,4; 1,5	1044,79
S507	<i>Prunus domestica</i>	0-20	5,5	46	5,5	3	2	výrub bez náhrady	lišajníky, jednostranná koruna	507	0,8; 0,9; 1,4; 1,5	766,58
X508	Peň							odstránenie pňa				
S509	<i>Prunus domestica</i>	0-20	2	18	3,5	3	3	výrub bez náhrady	lišajníky	184	0,8; 0,9; 1,4; 1,5	278,21
S510	<i>Prunus domestica</i>	0-20	5	47	4	2	2	výrub bez náhrady	poškodenie kôry, lišajníky, napadnuté listy	507	0,6; 0,9; 1,4; 1,5	574,94
S511	<i>Prunus domestica</i>	0-20	6	94	7	2	2	výrub bez náhrady	lišajníky, výmladky, napadnuté listy, dutina	1059	0,6; 0,9; 1,4; 1,5	1200,91
S512	<i>Pyrus communis</i>	0-20	6	58	6,5	3	3	výrub bez náhrady	poranenie na báze kmeňa, výmladky	599	0,6; 0,9; 1,4; 1,5	679,27
S513	<i>Malus domestica</i>	0-20	2,5	27	4	2	2	výrub bez náhrady	poranenie na báze kmeňa, lišajníky	230	0,6; 0,9; 1,4; 1,5	260,82
K514	<i>Swida sanguinea</i>	0-20	2m2		2,5	1	3	výrub bez náhrady	výhony z pňa	5	0,8; 0,9; 1,4; 1,5	7,56
S515	<i>Malus domestica</i>	0-20	6	45	6	2	3	výrub bez náhrady	poškodená kôra, lišajníky, dutiny	415	0,6; 0,9; 1,4; 1,5	470,61
S516	<i>Malus domestica</i>	0-20	4	29	4	2	3	výrub bez náhrady	poranenie na báze kmeňa, obrast	230	0,6; 0,9; 1,4; 1,5	260,82
S517	<i>Malus domestica</i>	0-20	4	33	4	2	3	výrub bez náhrady	naklonený kmeň, lišajníky	276	0,6; 0,9; 1,4; 1,5	31,98
S518	<i>Prunus domestica</i>	0-20	4,5	62	5,5	2	3	výrub bez náhrady	výmladky, nahnutý kmeň, lišajníky	691	0,6; 0,9; 1,4; 1,5	783,59
S519	<i>Prunus domestica</i>	0-20	5,5	34	5,5	2	3	výrub bez náhrady	lišajníky	276	0,8; 0,9; 1,4; 1,5	417,31
S520	<i>Prunus domestica</i>	0-20	4	35	5	2	3	výrub bez náhrady	výmladky, lišajníky, poranená kôra	276	0,8; 0,9; 1,4; 1,5	417,31



Inventarizačný kód	Názov taxónu	Vek	Ø koruny [m]/ /Plocha krov [m²]	Obvod kmeňa [cm]	Výška	SH	ZS	Opatrenie	Poznámky	Základná spoločenská hodnota	Index	Indexovaná spoločenská hodnota
S521	<i>Malus domestica</i>	0-20	5	38	5,5	2	3	výrub bez náhrady	výmľadky, poranenie kôry	322	0,6; 0,9; 1,4; 1,5	365,15
S522	<i>Malus domestica</i>	0-20	5,5	40	5,5	2	3	výrub bez náhrady	poranenie na báze kmeňa, lišajníky	322	0,6; 0,9; 1,4; 1,5	365,15
S523	<i>Malus domestica</i>	0-20	3	23	4,5	2	3	výrub bez náhrady	zlé navrubľovaná drevina, škodcovia	207	0,6; 0,9; 1,4; 1,5	234,74
S524	<i>Prunus avium</i>	0-20	8,5	89	8	3	3	dožitie bez náhrady	spála na listoch	921	0,8; 0,9; 1,4; 1,5	1392,55
S525	<i>Prunus domestica</i>	0-20	8	102	8	2	3	výrub bez náhrady	obvod kmeňa meraný vo v. 0,6m,	1198	0,8; 0,9; 1,4; 1,5	1811,38
S526	<i>Malus domestica</i>	0-20	4,5	33	4	2	3	výrub bez náhrady	rany na kmeni, lišajníky, poškodenie kôry	276	0,6; 0,9; 1,4; 1,5	31,98
S527	<i>Cerasus avium</i>	0-20	4	28	5	2	3	výrub bez náhrady	naklonený kmeň, lišajníky	230	0,8; 0,9; 1,4; 1,5	347,76
S528	<i>Malus domestica</i>	0-20	4	38	3,5	2	3	výrub bez náhrady	lišajníky, poškodenie konárov	322	0,6; 0,9; 1,4; 1,5	365,15
S529	<i>Prunus domestica</i>	0-20	1,5	20	4	2	3	výrub bez náhrady	lišajníky, poškodená kôra kmena	184	0,6; 0,9; 1,4; 1,5	208,66
S530	<i>Malus domestica</i>	0-20	5	46	6	2	3	výrub bez náhrady	výmľadky, lišajníky	507	0,8; 0,9; 1,4; 1,5	766,58
S531	<i>Malus domestica</i>	0-20	5	52	6	2	3	výrub bez náhrady	výmľadky, lišajníky, škodcovia	599	0,8; 0,9; 1,4; 1,5	905,69
S532	<i>Prunus domestica</i>	0-20	5	71	7,5	2	3	výrub bez náhrady	lišajníky, drevokazné huby	783	0,6; 0,9; 1,4; 1,5	887,92
S533	<i>Malus domestica</i>	0-20	5,5	56	5,5	2	3	výrub bez náhrady	obvod kmeňa meraný vo v. 0,4m	599	0,6; 0,9; 1,4; 1,5	679,27
S534	<i>Malus domestica</i>	0-20	2	17	3	1	3	výrub bez náhrady	naklonený kmeň	184	0,6; 0,9; 1,4; 1,5	208,66
S535	<i>Malus domestica</i>	0-20	5	35	5	2	3	výrub bez náhrady	výmľadky, lišajníky	322	0,6; 0,9; 1,4; 1,5	365,15
S536	<i>Crataegus monogyna</i>	0-20	0,5		0,5	2	3	výrub bez náhrady		5	0,6; 0,9; 1,4; 1,5	5,67
X537	Peň							odstránenie pňa				
X538	Peň							odstránenie pňa				
K539	<i>Sambucus nigra</i>	0-20	25m2		3	2	2	výrub bez náhrady	náletové dreviny	115	0,8; 0,9; 1,4; 1,5	173,88
K540	<i>Sambucus nigra</i>	0-20	20m2		4,5	2	2	výrub bez náhrady	náletové dreviny	92	0,8; 0,9; 1,4; 1,5	139,1
S541	<i>Fraxinus excelsior</i>	0-20	0,5m2	4	1,5	2	2	výrub bez náhrady	obvod kmeňa meraný vo v. 0,2m,	0	0,6; 0,9; 1,4; 1,5	0
X542	Peň							odstránenie pňa				
X543	Peň							odstránenie pňa				
X544	Peň							odstránenie pňa				
X545	Peň							odstránenie pňa				
T549	Trávník					2		planírovanie				
<b>SEKTOR 6</b>												
S601	<i>Robinia pseudoacacia</i>	0-20	1,5	20	1,6	1	3	výrub bez náhrady	nálet	184	0,8; 1,0; 1,4; 1,5	309,12
S602	<i>Aesculus hippocastaneum</i>	80-100	9	247	12,8	3	3	výrub bez náhrady		2349	0,8; 1,0; 1,4; 1,5	3946,32
S603	<i>Robinia pseudoacacia</i>	0-20	2	13	4	2	3	výrub bez náhrady	nálet	115	0,6; 1,0; 1,4; 1,5	144,9
S604	<i>Robinia pseudoacacia</i>	0-20	0,5	6	1,5	1	2	výrub bez náhrady	vyschnutý, nálet	0	0,6; 1,0; 1,4; 1,5	0
S605	<i>Robinia pseudoacacia</i>	0-20	3,5	38	6,4	2	2	výrub bez náhrady		322	0,6; 1,0; 1,4; 1,5	405,72
S606	<i>Robinia pseudoacacia</i>	0-20	4	45	7,2	2	2	výrub bez náhrady		415	0,6; 1,0; 1,4; 1,5	522,9
S607	<i>Pinus silvestris</i>	80-100	12	229	12	3	3	výrub bez náhrady	preschnutý na 25 %	2902	0,6; 1,0; 1,4; 1,5	3656,52
S608	<i>Picea abies</i>	20-40	4	126	11,2	2	3	výrub bez náhrady	preschnutý na 50%	1796	0,6; 1,0; 1,4; 1,5	2262,96
S609	<i>Thuja occidentalis</i>	0-20	1,5	13	3,2	2	3	výrub bez náhrady		138	0,8; 0,9; 1,4; 1,5	208,66
S610	<i>Juglans regia</i>	40-60	12	193	13,6	3	3	výrub bez náhrady		2073	0,8; 1,0; 1,4; 1,5	3482,64
S611	<i>Thuja occidentalis</i>	20-40	7,5	124	7,8	1	3	výrub bez náhrady	preschnutý	1796	0,8; 0,9; 1,4; 1,5	2715,55
S612	<i>Malus domestica</i>	0-20	4	46	4	2	3	výrub bez náhrady		507	0,6; 0,9; 1,4; 1,5	574,94
S613	<i>Malus domestica</i>	0-20	5	37	4,8	2	3	výrub bez náhrady		322	0,8; 0,9; 1,4; 1,5	486,86
S614	<i>Malus domestica</i>	60-80	5	54	4,8	2	3	výrub bez náhrady		599	0,8; 0,9; 1,4; 1,5	905,69
S615	<i>Malus domestica</i>	0-20	5	35/31	4,8	2	3	výrub bez náhrady	2- kmeň	276	0,8; 0,9; 1,4; 1,5	417,31
S616	<i>Malus domestica</i>	0-20	3	23	3,2	2	2	výrub bez náhrady		207	0,8; 0,9; 1,4; 1,5	312,98
S617	<i>Malus domestica</i>	0-20	4,5	45	4,8	2	2	výrub bez náhrady		415	0,6; 0,9; 1,4; 1,5	470,61



Inventarizačný kód	Názov taxónu	Vek	Ø koruny [m]/ /Plocha krov [m²]	Obvod kmeňa [cm]	Výška	SH	ZS	Opatrenie	Poznámky	Základná spoločenská hodnota	Index	Indexovaná spoločenská hodnota
S618	<i>Malus domestica</i>	0-20	3	21/25	4	2	2	výrub bez náhrady	2-kmeň	207	0,8; 0,9; 1,4; 1,5	312,98
S619	<i>Prunus domestica</i>	0-20	2	19	3,2	2	3	výrub bez náhrady	obvod kmeňa meraný vo výške 0,8 m	184	0,8; 0,9; 1,4; 1,5	278,21
S620	<i>Prunus domestica</i>	0-20	5	62	4,8	2	3	výrub bez náhrady		691	0,8; 0,9; 1,4; 1,5	1044,79
S621	<i>Prunus domestica</i>	0-20	4	73	4,8	2	3	výrub bez náhrady		783	0,8; 0,9; 1,4; 1,5	1183,9
S622	<i>Juglans regia</i>	40-80	10	324	12,8	3	2	výrub bez náhrady		3224	0,8; 1,0; 1,4; 1,5	5416,32
S623	<i>Prunus domestica</i>	0-20	3,5	60	6,4	3	3	výrub bez náhrady		599	0,8; 0,9; 1,4; 1,5	905,69
S624	<i>Juglans regia</i>	60-80	7	170	12	3	3	výrub bez náhrady		1796	0,8; 1,0; 1,4; 1,5	3017,28
S625	<i>Robinia pseudoacacia</i>	0-20	3	49	8	1	3	výrub bez náhrady		507	0,8; 1,0; 1,4; 1,5	851,76
S626	<i>Robinia pseudoacacia</i>	0-20	5	44	8,2	2	3	výrub bez náhrady		415	0,8; 1,0; 1,4; 1,5	697,2
S627	<i>Robinia pseudoacacia</i>	0-20	6,5	57	7,6	2	3	výrub bez náhrady		599	0,8; 1,0; 1,4; 1,5	1006,32
S628	<i>Robinia pseudoacacia</i>	0-20	5	41	8,4	2	3	výrub bez náhrady		415	0,8; 1,0; 1,4; 1,5	697,2
S629	<i>Robinia pseudoacacia</i>	0-20	6	35	8,5	2	3	výrub bez náhrady		276	0,8; 1,0; 1,4; 1,5	463,68
S630	<i>Robinia pseudoacacia</i>	0-20	8	50	7,8	2	3	výrub bez náhrady		507	0,8; 1,0; 1,4; 1,5	851,76
S631	<i>Robinia pseudoacacia</i>	0-20	5,5	51	8	2	3	výrub bez náhrady		507	0,8; 1,0; 1,4; 1,5	851,76
S632	<i>Prunus domestica</i>	0-20	3	27	3,2	2	3	výrub bez náhrady		230	0,8; 0,9; 1,4; 1,5	347,76
S633	<i>Prunus domestica</i>	0-20	3	35	4	2	3	výrub bez náhrady		276	0,8; 0,9; 1,4; 1,5	417,31
S634	<i>Prunus domestica</i>	0-20	3	36	4,8	2	3	výrub bez náhrady		276	0,8; 0,9; 1,4; 1,5	417,31
S635	<i>Thuja occidentalis</i>	40-60	6	81/92/69/90/53	8	3	3	výrub bez náhrady	5-kmeň	1244	0,8; 0,8; 0,9; 1,4; 1,5	1504,74
S636	<i>Thuja occidentalis</i>	40-60	5	100/81/94/78/47	8	3	3	výrub bez náhrady	5-kmeň	1244	0,8; 0,8; 0,9; 1,4; 1,5	1504,74
S637	<i>Pyrus communis</i>	0-20	4	30	4,8	2	3	výrub bez náhrady	výmladky	230	0,8; 0,9; 1,4; 1,5	347,76
S638	<i>Prunus domestica</i>	0-20	3	22	3,2	2	2	výrub bez náhrady		207	0,6; 0,9; 1,4; 1,5	234,74
S639	<i>Prunus domestica</i>	0-20	0,7	2	1,3	2	2	výrub bez náhrady		0	0,8; 0,9; 1,4; 1,5	0
S640	<i>Malus domestica</i>	0-20	3,5	22	4,8	2	3	výrub bez náhrady		207	0,8; 0,9; 1,4; 1,5	312,98
S641	<i>Picea abies</i>	0-20	6	90	11,2	2	3	výrub bez náhrady		1244	0,8; 1,0; 1,4; 1,5	2089,92
K655	<i>Sambucus nigra</i>	0-20	1		3	1	3	výrub bez náhrady	nálet	5	0,8; 0,9; 1,4; 1,5	7,56
K656	<i>Sambucus nigra</i>	0-20	1		1,3	1	3	výrub bez náhrady	nálet	5	0,6; 0,9; 1,4; 1,5	5,67
K657	<i>Siringa vulgaris</i>	0-20	1		1,5	1	3	výrub bez náhrady	nálet	5	0,6; 0,9; 1,4; 1,5	5,67
K658	<i>Sambucus nigra</i>	0-20	1		1	1	3	výrub bez náhrady	raš z pňa	5	0,8; 0,9; 1,4; 1,5	7,56
T	Trávník					2		planírovanie				
<b>SEKTOR 7</b>												
S701	<i>Tilia cordata</i>	20 - 40	5	38	6	3	4	preriedenie koruny		322	1,1; 1,4; 1,5	743,82
S702	<i>Tilia cordata</i>	20 - 40	5	36	6	3	4	preriedenie koruny		322	1,1; 1,4; 1,5	743,82
S703	<i>Betula pendula</i>	40 - 60	4	86	20	3	4	na dožitie s náhradou		921	0,8; 0,9; 1,4; 1,5	1392,55
S704	<i>Betula pendula</i>	40 - 60	6	88	20	3	4	na dožitie s náhradou		921	0,8; 0,9; 1,4; 1,5	1392,55
S705	<i>Betula pendula</i>	40 - 60	6	86	20	3	4	na dožitie s náhradou		921	0,8; 0,9; 1,4; 1,5	1392,55
S706	<i>Betula pendula</i>	40 - 60	4	84	20	3	4	na dožitie s náhradou		921	0,8; 0,9; 1,4; 1,5	1392,55
S707	<i>Betula pendula</i>	40 - 60	4	85	20	3	4	na dožitie s náhradou		921	0,8; 0,9; 1,4; 1,5	1392,55
S708	<i>Betula pendula</i>	40 - 60	4	85	20	3	4	na dožitie s náhradou		921	0,8; 0,9; 1,4; 1,5	1392,55
S709	<i>Tilia cordata</i>	100 - 120	16	300	16	3	3	preriedenie koruny		2948	0,6; 1,1; 1,4; 1,5	4085,93
S710	<i>Tilia cordata</i>	100 - 120	10	185	15	2	2	výrub bez náhrady		1796	0,4; 1,1; 1,4; 1,5	1659,5
S711	<i>Tilia cordata</i>	40 - 60	5	137	5	3	3	na dožitie s náhradou	rez na hlavu	1612	0,6; 1,1; 1,4; 1,5	2234,23
S712	<i>Picea pungens</i> 'Glauca'	0 - 10	2	5	1,2	1	2	výrub bez náhrady	vegetačne množené	0	0,6; 1,0; 1,4; 1,5	0
S713	<i>Pinus sylvestris</i> 'Fastigiata'	0 - 10	1	5	1,9	1	2	výrub bez náhrady		0	0,6; 1,0; 1,4; 1,5	0
K714	<i>Juniperus squamata</i> 'Blue Star'	0 - 10	0,3	x	0,2	1	1	výrub bez náhrady		0	0,6; 0,9; 1,4; 1,5	0

Inventarizačný kód	Názov taxónu	Vek	Ø koruny [m]/ /Plocha krov [m²]	Obvod kmeňa [cm]	Výška	SH	ZS	Opatrenie	Poznámky	Základná spoločenská hodnota	Index	Indexovaná spoločenská hodnota
S715	<i>Acer shirasawanum</i> 'Summergold'	0 - 10	1,5	10	1,7	2	3	výrub bez náhrady		0	0,6; 1,0; 1,4; 1,5	0
S716	<i>Pinus sylvestris</i> 'Fastigiata'	0 - 10	1	5	2	1	2	výrub bez náhrady		0	0,6; 1,0; 1,4; 1,5	0
S717	<i>Picea pungens</i> 'Glauca'	0 - 10	2,3	5	1,5	1	2	výrub bez náhrady		0	0,6; 1,0; 1,4; 1,5	0
S718	<i>Prunus pendula</i>	0 - 10	1,5	20	1,6	2	2	výrub bez náhrady		184	0,4; 0,9; 1,4; 1,5	139,1
K719	<i>Juniperus squamata</i> 'Blue Star'	0 - 10	0,4	x	0,3	2	2	výrub bez náhrady		0	0,6; 0,9; 1,4; 1,5	0
K720	<i>Juniperus squamata</i> 'Blue Star'	0 - 10	0,5	x	0,3	2	2	výrub bez náhrady		0	0,6; 0,9; 1,4; 1,5	0
S721	<i>Acer japonicum</i> 'Red'	0 - 10	0,4	x	0,4	2	2	výrub bez náhrady		0	0,4; 0,9; 1,4; 1,5	0
S722	<i>Acer shirasawanum</i> 'Summergold'	0 - 10	1,4	8	1,9	2	2	výrub bez náhrady		0	0,6; 1,0; 1,4; 1,5	0
K723	<i>Juniperus squamata</i> 'Blue Star'	0 - 10	0,4	x	0,3	2	2	výrub bez náhrady		0	0,6; 0,9; 1,4; 1,5	0
K724	<i>Juniperus squamata</i> 'Blue Star'	0 - 10	0,4	x	0,3	2	2	výrub bez náhrady		0	0,6; 0,9; 1,4; 1,5	0
S725	<i>Pinus sylvestris</i> 'Fastigiata'	0 - 10	0,6	10	2,4	2	2	výrub bez náhrady		0	0,4; 1,0; 1,4; 1,5	0
S726	<i>Picea pungens</i> 'Glauca'	0 - 10	2	12	2	2	2	výrub bez náhrady		92	0,4; 1,0; 1,4; 1,5	77,28
S727	<i>Prunus pendula</i>	0 - 10	2	13	1,6	1	1	výrub bez náhrady		115	0,0; 0,9; 1,4; 1,5	0
S728	<i>Prunus pendula</i>	0 - 10	2	20	1,8	1	1	výrub bez náhrady		184	0,0; 0,9; 1,4; 1,5	0
S729	<i>Picea pungens</i> 'Glauca'	0 - 10	2	5	2,3	2	2	výrub bez náhrady		0	0,6; 1,0; 1,4; 1,5	0
S730	<i>Pinus sylvestris</i> 'Fastigiata'	0 - 10	0,4	6	2,2	1	2	výrub bez náhrady		0	0,4; 1,0; 1,4; 1,5	0
S731	<i>Acer shirasawanum</i> 'Summergold'	0 - 10	1	6	1,9	2	2	výrub bez náhrady		0	0,6; 1,0; 1,4; 1,5	0
S732	<i>Acer japonicum</i> 'Red'	0 - 10	1	4	0,6	2	2	výrub bez náhrady		0	0,4; 0,9; 1,4; 1,5	0
S733	<i>Picea pungens</i> 'Glauca'	0 - 10	2	5	1,6	1	2	výrub bez náhrady		0	0,6; 1,0; 1,4; 1,5	0
S734	<i>Juniperus squamata</i> 'Blue Star'	0 - 10	0,5	x	0,4	2	2	výrub bez náhrady		0	0,6; 0,9; 1,4; 1,5	0
S735	<i>Pinus sylvestris</i> 'Fastigiata'	0 - 10	1	10	2,6	1	2	výrub bez náhrady		0	0,4; 1,0; 1,4; 1,5	0
K736	<i>Juniperus squamata</i> 'Blue Star'	0 - 10	0,4	x	0,4	1	1	výrub bez náhrady		0	0,6; 0,9; 1,4; 1,5	0
S737	<i>Prunus pendula</i>	0 - 10	2	15	2	2	2	výrub bez náhrady		115	0,0; 0,9; 1,4; 1,5	0
K738	<i>Juniperus squamata</i> 'Blue Star'	0 - 10	0,4	x	0,4	1	1	výrub bez náhrady		0	0,6; 0,9; 1,4; 1,5	0
S739	<i>Acer shirasawanum</i> 'Summergold'	0 - 10	1	6	1,6	2	2	výrub bez náhrady		0	0,6; 1,0; 1,4; 1,5	0
S740	<i>Pinus sylvestris</i> 'Fastigiata'	0 - 10	0,4	5	1,9	1	1	výrub bez náhrady		0	0,4; 1,0; 1,4; 1,5	0
S741	<i>Picea pungens</i> 'Glauca'	0 - 10	2,4	10	0,6	2	2	výrub bez náhrady		0	0,6; 1,0; 1,4; 1,5	0
S742	<i>Tilia cordata</i>	40 - 60	4	143	137	3	3	na dožitie s náhradou		1612	0,6; 1,1; 1,4; 1,5	2234,23
S743	<i>Tilia cordata</i>	40 - 60	4,5	133	5	3	3	na dožitie s náhradou		1612	0,6; 1,1; 1,4; 1,5	2234,23
SK744	<i>Cotoneaster dammeri</i> 'Skogholm'	0 - 10	1,5		0,4	2	2	výrub bez náhrady		23	0,6; 0,9; 1,4; 1,5	26,08
SK745	<i>Cotoneaster dammeri</i> 'Skogholm', <i>Cotoneaster</i>	0 - 10	12		0,7	2	3	výrub bez náhrady		115	0,6; 0,9; 1,4; 1,5	130,41
SK746	<i>Cotoneaster dammeri</i> 'Skogholm', <i>Cotoneaster</i>	0 - 10	12		0,7	2	3	výrub bez náhrady		115	0,6; 0,9; 1,4; 1,5	130,41
SK747	<i>Cotoneaster dammeri</i> 'Skogholm'	0 - 10	2		0,5	2	2	výrub bez náhrady		23	0,6; 0,9; 1,4; 1,5	26,08
P748	Odpadkový koš							výrub bez náhrady				
P749	Pamatník											
P750	Lampa							výmena				
P751	Lampa							výmena				
P752	Lampa							výmena				
P753	Lavička							oprava				
P754	Lavička							oprava				



Inventarizačný kód	Názov taxónu	Vek	Ø koruny [m]/ /Plocha krov [m²]	Obvod kmeňa [cm]	Výška	SH	ZS	Opatrenie	Poznámky	Základná spoločenská hodnota	Index	Indexovaná spoločenská hodnota
P755	Kvetináč (letničky)							odstránenie				
P756	Kvetináč (letničky)							odstránenie				
P757	Kvetináč (letničky)							odstránenie				
P758	Odpadkový koš							odstránenie				
P759	Lampa							výmena				
P760	Pamätník											
P761	Kríž											
P762	Kvetináč (letničky)							odstránenie				
P763	Lampa							výmena				
P764	Smerová tabuľa											
P765	Socha											
P766	Informačná tabuľa											
P767	Lampa							výmena				
P768	Poklop inž. siete											
P769	Lampa							výmena				
P770	Lampa							výmena				
P771	Lampa							výmena				
P772	Kvetináč ( <i>Thuja occidentalis</i> )							výmena				
P773	Kvetináč ( <i>Thuja occidentalis</i> )							výmena				
P774	Lampa							výmena				
P775	Lampa							výmena				
P776	Chodník - travertín							ponechanie				
P777	Chodník - iné povrchy							výmena za travertín				
P778	Cesta							odstránenie asfaltu				
T779	Trávnik hlavný					4		dosev, postrek				
T780	Trávnik hornej časti ulice					3		nový výsev				
T781	Trávnik dolnej časti ulice					1		výmena				

Legenda:

-  IHLIČNATÉ A VŽDYZELENÉ DREVINY
-  LISTNATÉ DREVINY
-  STAVEBNÉ OBJEKTY
-  KAMENNÉ MÚRIKY
-  TEHLOVÉ MÚRIKY
-  KAMENNÉ MÚRY OBVODOVÉ
-  HRANICA ÚZEMIA
-  HRANICA SEKTOROV
-  OZNAČENIE SEKTOROV
-  OZNAČENIE PODSEKTOROV
-  OZNAČENIE PODSEKTOROV
-  DIALKOVÝ POHĽAD
-  PANORAMATICKÝ POHĽAD
-  POHĽAD V INTERIÉRI HISTORICKÉHO ÚZEMIA
-  POHĽAD DO INTERIÉRU ZELENÉ

OZN. POPIS / ÚČEL  
OBJEKTY NACHÁDZAJÚCE SA NA POZEMKU

I	KATEDRÁLA SV. MARTINA	XI	KRYTÁ STUDŇA	XXI	OSVETLENIE	XXXI	OSVETLENIE
II	BISKUPSKÝ DOM	XII	SMÁTNÉ NÁDOBY	XXII	OSVETLENIE	XXXII	INFORMAČNÁ TABUĽA
III	MÚR + SCHODISKO	XIII	SCHODISKO	XXIII	INFORMAČNÁ TABUĽA	XXXIII	KVETINÁČE
IV	MÚR	XIV	STUDŇA	XXIV	PAMÄTNÁ TABUĽA	XXXIV	OSVETLENIE
V	MÚR + SCHODISKO	XV	BAŠTA S ROZHLADŇOU	XXV	KVETINÁČE	XXXV	OSVETLENIE
VI	SKLENÍK	XVI	HODINOVÁ VEŽA	XXVI	KVETINÁČE	XXXVI	OSVETLENIE
VII	PSIA VOLIERA	XVII	SCHODISKO	XXVII	LAVIČKA	XXXVII	OSVETLENIE
VIII	KAMENNÝ ŽĽAB	XVIII	SCHODISKO	XXVIII	PAMÄTNÍK	XXXVIII	OSVETLENIE
IX	OHNISKO + OPORNÝ MÚRIK	XIX	ŠACHTA	XXIX	INFORMAČNÁ TABUĽA		
X	HOSPODÁRSKA BUDOVA + GARÁŽE	XX	SCHODISKO	XXX	OSVETLENIE		

SLOVENSKÁ POĽNOHOSPODÁRSKA UNIVERZITA V NITRE

Fakulta záhradníctva a krajinného inžinierstva

Katedra záhradnej a krajinnej architektúry

KURZ ARCHITEKTONICKEJ TVORBY

Spišské Podhradie

dátum:	formát:	mierka:	stupeň:
júl 2015	2xA4	1:1000	štúdia

pedagóg: Ing. Denisa Halajová, PhD., Ing. Richard Kubišta, PhD.

autori: Bc. Balková D., Bc. Benčíková N., Bc. Berčíková P., Bc. Demková O., Bc. Jurčová D., Bc. Mačová K., Bc. Meszárošová A., Bc. Miklošíková E., Bc. Oravec R., Bc. Plánka F., Bc. Srdošová V., Bc. Tináková N., Bc. Tretina M., Bc. Vavricová L.

názov výkresu: ZAKRESLENIE FOTOGRAFIÍ,  
SMERY POHĽADOV, OZNAČENIE OBEJKTOV



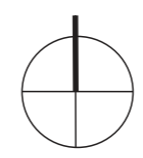
číslo výkresu:  
2





Legenda:

- - - HRANICA RIEŠENÉHO ÚZEMIA
- BISKUPSKÝ DVOR
- AREÁL BISKUPSKÉHO PALÁCA
- SMERY



SLOVENSKÁ POĽNOHOSPODÁRSKA UNIVERZITA V NITRE			
Fakulta záhradníctva a krajinného inžinierstva			
Katedra záhradnej a krajinnej architektúry			
KURZ ARCHITEKTONICKEJ TVORBY			
Spišské Podhradie			
dátum:	formát:	mierka:	stupeň:
júl 2015	2xA4	1:2000	štúdia
pedagóg:	Ing. Denisa Halajová, PhD., Ing. Richard Kubišta, PhD.		
autori:	Bc. Balková D., Bc. Benčíčová N., Bc. Berčíková P., Bc. Demková O., Bc. Jurčová D., Bc. Mačová K., Bc. Meszárošová A., Bc. Miklošíková E., Bc. Oravec R., Bc. Plánka F., Bc. Srdošová V., Bc. Tináková N., Bc. Tretina M., Bc. Vavricová L.		
názov výkresu: ŠIRŠIE VZŤAHY	číslo výkresu: 1		







Legenda:

- HRANICA SEKTOROV
- HRANICA PODSEKTOROV
- VEREJNÝ PRIESTOR
- SÚKROMNÝ PRIESTOR
- PRIESTOR S POTENCIÁLNOU NÁVŠTEVNOSŤOU
- DOPROVODNÁ ZELEŇ KOMUNIKÁCIE
- HLAVNÁ OS SPIŠSKEJ KAPITULY
- HLAVNÁ OS BISKUPSKEJ ZÁHRADY
- VEDĽAJŠIA OS BISKUPSKEJ ZÁHRADY
- PODRUŽNÉ OSI BISKUPSKEJ ZÁHRADY
- HLAVNÁ OS ÚŽITKOVEJ ZÁHRADY
- VEDĽAJŠIA OS ÚŽITKOVEJ ZÁHRADY

- A ZÁHRADA BISKUPSKÉHO PALÁCA
- B BISKUPSKÁ ZÁHRADA
- C OKOLIE KATEDRÁLY SV. MARTINA
- D PREDZÁHRADA DOMU CHARITY
- A1 ÚŽITKOVÁ ZÁHRADA
- A2 BISKUPSKÝ DVOR

NEGATÍVA A POZITÍVA

- 1 NOVŠIA BUDOVA SEMINÁRU
- 2 KOMÍN KOTOLNE
- 3 SKUPINA STROMOV BISKUPSKÉHO DVORA
- 4 STRECHA DOMU CHARITY
- 1 SPIŠSKÝ JERUZALEM
- 2 SPIŠSKÝ HRAD

POHLADY/VÝHLADY

- 1 OD Z BRÁNY SMEROM DOLU ULICOU
- 2 OD ZVONICE NA KATEDRÁLU SV MARTINA
- 3 OD KANONIKA NA SPIŠSKÝ HRAD
- 4 OD V BRÁNY SMEROM NA KATEDRÁLU
- 5 OD BRÁNY BISKUP. DVORA NA KATEDRÁLU
- 6 OD BRÁNY BISKUP. DVORA NA SPIŠSKÝ HRAD
- 7 360°VÝHLAD Z BAŠTY BISKUP. ZÁHRADY

- I KATEDRÁLA SV. MARTINA
- II BISKUPSKÝ PALÁC
- III ZVONICA
- IV STARŠIA BUDOVA SEMINÁRU
- V NOVŠIA BUDOVA SEMINÁRU
- VI HOSPODÁRSKA BUDOVA
- VII BAŠTA
- VIII KANONIKUM
- IX DOM CHARITY
- X VÝCHODNÁ BRÁNA
- XI ZÁPADNÁ BRÁNA
- XII SKLENÍK



SLOVENSKÁ POĽNOHOSPODÁRSKA UNIVERZITA V NITRE

Fakulta záhradníctva a krajinného inžinierstva			
<b>Katedra záhradnej a krajinnej architektúry</b>			
<b>KURZ ARCHITEKTONICKEJ TVORBY</b>			
Spišské Podhradie			
dátum:	formát:	mierka:	stupeň:
júl 2015	2xA4	1:1000	štúdia
pedagóg:	Ing. Denisa Halajová, PhD., Ing. Richard Kubišta, PhD.		
autori:	Bc. Balková D., Bc. Benčíčová N., Bc. Berčíková P., Bc. Demková O., Bc. Jurčová D., Bc. Mačková K., Bc. Meszárošová A., Bc. Miklošková E., Bc. Oravec R., Bc. Plánka F., Bc. Srdošová V., Bc. Tináková N., Bc. Tretina M., Bc. Vavricová L.		
názov výkresu: KOMPOZIČNÁ ANALÝZA			číslo výkresu:
			3





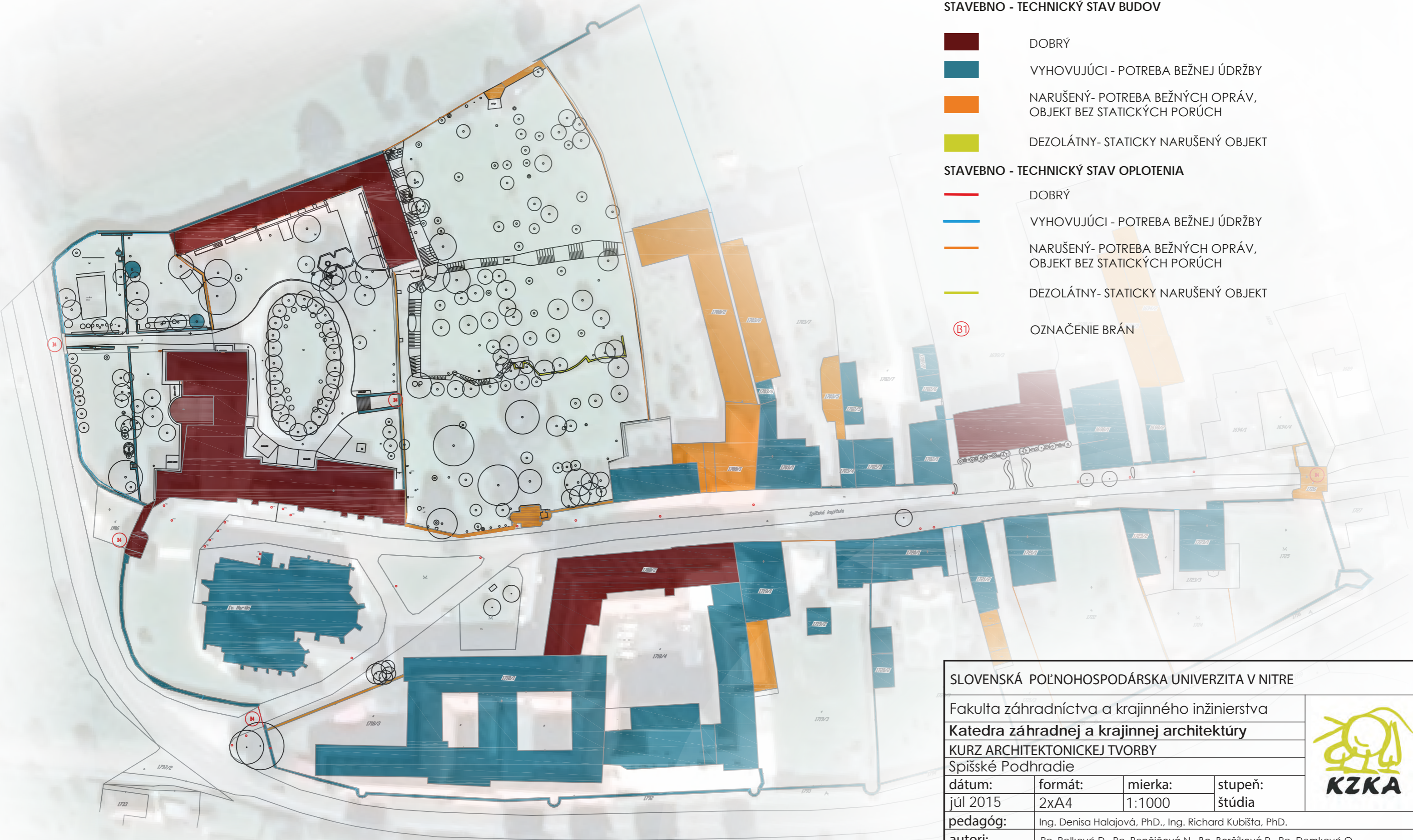
Legenda:

**STAVEBNO - TECHNICKÝ STAV BUDOV**

- DOBRÝ
- VYHOVUJÚCI - POTREBA BEŽNEJ ÚDRŽBY
- NARUŠENÝ- POTREBA BEŽNÝCH OPRÁV, OBJEKT BEZ STATICKÝCH PORÚCH
- DEZOLÁTNY- STATICKY NARUŠENÝ OBJEKT

**STAVEBNO - TECHNICKÝ STAV OPLOTENIA**

- DOBRÝ
- VYHOVUJÚCI - POTREBA BEŽNEJ ÚDRŽBY
- NARUŠENÝ- POTREBA BEŽNÝCH OPRÁV, OBJEKT BEZ STATICKÝCH PORÚCH
- DEZOLÁTNY- STATICKY NARUŠENÝ OBJEKT
- B1 OZNAČENIE BRÁN



SLOVENSKÁ POĽNOHOSPODÁRSKA UNIVERZITA V NITRE

Fakulta záhradníctva a krajinného inžinierstva

**Katedra záhradnej a krajinnej architektúry**

KURZ ARCHITEKTONICKEJ TVORBY

Spišské Podhradie

dátum:	formát:	mierka:	stupeň:
júl 2015	2xA4	1:1000	štúdia

pedagóg: Ing. Denisa Halajová, PhD., Ing. Richard Kubišta, PhD.

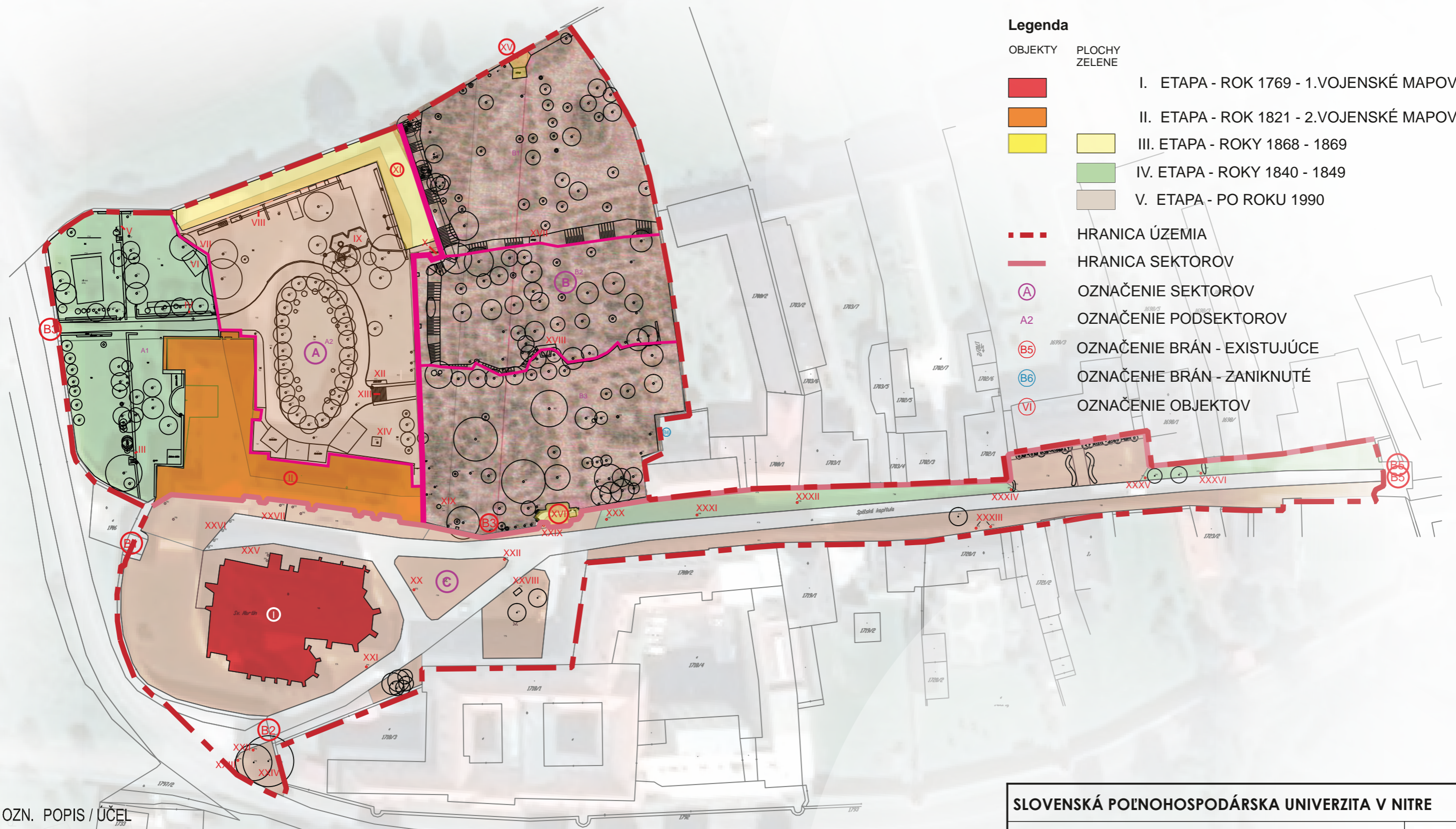
autori: Bc. Balková D., Bc. Benčíčová N., Bc. Berčíková P., Bc. Demková O., Bc. Jurčová D., Bc. Mačová K., Bc. Meszárošová A., Bc. Miklošíková E., Bc. Oravec R., Bc. Plánka F., Bc. Srdošová V., Bc. Tináková N., Bc. Tretina M., Bc. Vavricová L.

názov výkresu: ÚDAJE O STAVEBNO TECHNICKOM STAVE OBJEKTOV

číslo výkresu:  
4







**Legenda**

- |   |   |   |
|---|---|---|
| OBJEKTY   | PLOCHY ZELENE   |   |
| <span style="display:inline-block; width:15px; height:15px; background-color:red; border:1px solid black;"></span>    |   | I. ETAPA - ROK 1769 - 1.VOJENSKÉ MAPOVANIE  |
| <span style="display:inline-block; width:15px; height:15px; background-color:orange; border:1px solid black;"></span> |   | II. ETAPA - ROK 1821 - 2.VOJENSKÉ MAPOVANIE |
| <span style="display:inline-block; width:15px; height:15px; background-color:yellow; border:1px solid black;"></span> | <span style="display:inline-block; width:15px; height:15px; background-color:yellow; border:1px solid black;"></span>     | III. ETAPA - ROKY 1868 - 1869               |
|   | <span style="display:inline-block; width:15px; height:15px; background-color:lightgreen; border:1px solid black;"></span> | IV. ETAPA - ROKY 1840 - 1849                |
|   | <span style="display:inline-block; width:15px; height:15px; background-color:lightgrey; border:1px solid black;"></span>  | V. ETAPA - PO ROKU 1990                     |
|   | <span style="border-top: 2px dashed red; width: 20px; display: inline-block;"></span>                                     | HRANICA ÚZEMIA                              |
|   | <span style="border-top: 2px solid red; width: 20px; display: inline-block;"></span>                                      | HRANICA SEKTOROV                            |
|   | <span style="border: 1px solid purple; border-radius: 50%; width: 15px; height: 15px; display: inline-block;"></span>     | OZNAČENIE SEKTOROV                          |
|   | <span style="border: 1px solid purple; border-radius: 50%; width: 10px; height: 10px; display: inline-block;"></span>     | OZNAČENIE PODSEKTOROV                       |
|   | <span style="border: 1px solid purple; border-radius: 50%; width: 15px; height: 15px; display: inline-block;"></span>     | OZNAČENIE BRÁN - EXISTUJÚCE                 |
|   | <span style="border: 1px solid purple; border-radius: 50%; width: 15px; height: 15px; display: inline-block;"></span>     | OZNAČENIE BRÁN - ZANIKNUTÉ                  |
|   | <span style="border: 1px solid purple; border-radius: 50%; width: 15px; height: 15px; display: inline-block;"></span>     | OZNAČENIE OBJEKTOV                          |

**OZN. POPIS / ÚČEL**  
OBJEKTY NACHÁDZAJÚCE SA NA POZEMKU

- |                               |                       |                         |                         |
|-------------------------------|-----------------------|-------------------------|-------------------------|
| I KATEDRÁLA SV. MARTINA       | XI KRYTÁ STUDŇA       | XXI OSVETLENIE          | XXXI OSVETLENIE         |
| II BISKUPSKÝ DOM              | XII SMÁTNÉ NÁDOBY     | XXII OSVETLENIE         | XXXII INFORMAČNÁ TABUĽA |
| III MÚR + SCHODISKO           | XIII SCHODISKO        | XXIII INFORMAČNÁ TABUĽA | XXXIII KVETINÁČE        |
| IV MÚR                        | XIV STUDŇA            | XXIV PAMÄTNÁ TABUĽA     | XXXIV OSVETLENIE        |
| V MÚR + SCHODISKO             | XV BAŠTA S ROZHLADŇOU | XXV KVETINÁČE           | XXXV OSVETLENIE         |
| VI SKLENÍK                    | XVI HODINOVÁ VEŽA     | XXVI KVETINÁČE          | XXXVI OSVETLENIE        |
| VII PSIA VOLIERA              | XVII SCHODISKO        | XXVII LAVIČKA           | XXXVII OSVETLENIE       |
| VIII KAMENNÝ ŽĽAB             | XVIII SCHODISKO       | XXVIII PAMÄTNÍK         | XXXVIII OSVETLENIE      |
| IX OHNISKO + OPORNÝ MÚRIK     | XIX ŠAČHTA            | XXIX INFORMAČNÁ TABUĽA  |                         |
| X HOSPODÁRSKA BUDOVA + GARÁŽE | XX SCHODISKO          | XXX OSVETLENIE          |                         |



<b>SLOVENSKÁ POĽNOHOSPODÁRSKA UNIVERZITA V NITRE</b>				
Fakulta záhradníctva a krajinného inžinierstva				
Katedra záhradnej a krajinnej architektúry				
<b>KURZ ARCHITEKTONICKEJ TVORBY</b>				
Spišské Podhradie				
<b>dátum:</b>	<b>formát:</b>	<b>mierka:</b>	<b>stupeň:</b>	
júl 2015	2 X A4	1:1000	štúdia	
<b>pedagóg:</b>	Ing. Denisa Halajová, PhD., Ing. Richard Kubišta, PhD.			
<b>autori:</b>	Bc. Balková D., Bc. Benčíčová N., Bc. Berčíková P., Bc. Demková O., Bc. Jurčová D., Bc. Mačová K., Bc. Meszárošová A., Bc. Miklošíková E., Bc. Oravec R., Bc. Plánka F., Bc. Srdošová V., Bc. Tináková N., Bc. Tretina M., Bc. Vavricová L.			
<b>názov výkresu:</b> ANALÝZA VÝVOJA OBJEKTOV A ZELENE				<b>číslo výkresu:</b> 5

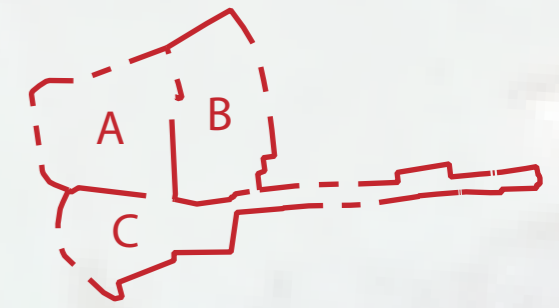




**Legenda:**

- SADOVNÍCKA HODNOTA 1
- SADOVNÍCKA HODNOTA 2
- SADOVNÍCKA HODNOTA 3
- SADOVNÍCKA HODNOTA 4
- SADOVNÍCKA HODNOTA 5
- HRANICA ÚZEMIA

**Rozdelenie sektorov**



	VÝKAZ VÝMER	m <sup>2</sup>
	celková výmera	25102,67
Trávnaté plochy	celková výmera	16495,4
	výmena	1414,8
	planírovanie	9118
	mačkovanie	3915,2
	dosev, postek	2047,4
	vyhovujúci	0
Objem drevín	celkový objem	87,104m <sup>3</sup>
	na dožitie bez náhrady	20,16m <sup>3</sup>
	na dožitie s náhradou	19,99m <sup>3</sup>
	výrub bez náhrady	44,52m <sup>3</sup>
	výrub s náhradou	2,434m <sup>3</sup>
Objem krov	celkový objem	171,61
	na dožitie bez náhrady	18,85
	na dožitie s náhradou	2,3
	výrub bez náhrady	150,46
	výrub s náhradou	0
	zastavané plochy	1677,3
	spevnené plochy	3420,5
	dlažba	621,1
	schody	42,67

SLOVENSKÁ POĽNOHOSPODÁRSKA UNIVERZITA V NITRE

Fakulta záhradníctva a krajinného inžinierstva

Katedra záhradnej a krajinej architektúry

KURZ ARCHITEKTONICKEJ TVORBY

Spišské Podhradie

dátum: júl 2015      formát: 2xA4      mierka: 1:500      stupeň: štúdia

pedagóg: Ing. Denisa Halajová, PhD., Ing. Richard Kubišta, PhD.

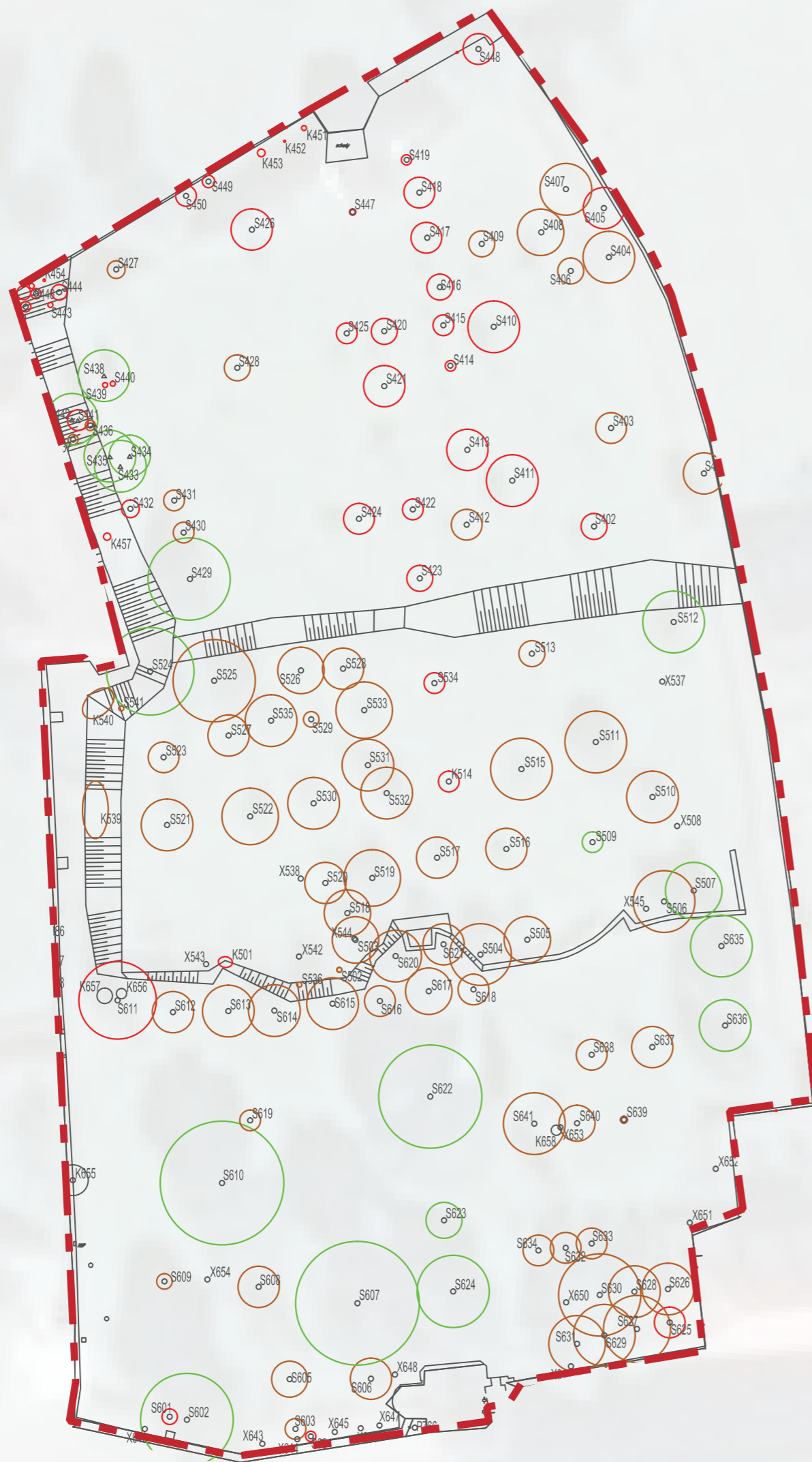
autori: Bc. Balková D., Bc. Benčíčová N., Bc. Berčíková P., Bc. Demková O., Bc. Jurčová D., Bc. Mačková K., Bc. Meszárošová A., Bc. Miklošíková E., Bc. Oravec R., Bc. Plánka F., Bc. Srdošová V., Bc. Tináková N., Bc. Tretina M., Bc. Vavricová L.



názov výkresu: INVENTARIZÁCIA ZELENE A TECHNICKÝCH PRVKOV

číslo výkresu: 6 A

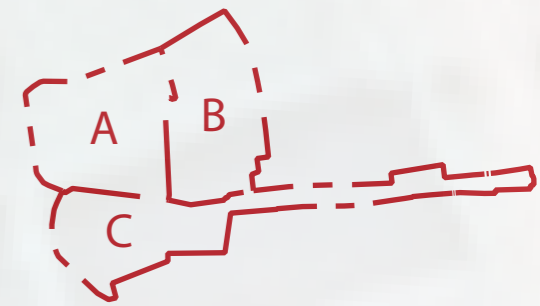




**Legenda:**

- SADOVNÍCKA HODNOTA 1
- SADOVNÍCKA HODNOTA 2
- SADOVNÍCKA HODNOTA 3
- SADOVNÍCKA HODNOTA 4
- SADOVNÍCKA HODNOTA 5
- HRANICA ÚZEMIA

**Rozdelenie sektorov**



	VÝKAZ VÝMER	m <sup>2</sup>
	celková výmera	25102,67
Trávnaté plochy	celková výmera	16495,4
	výmena	1414,8
	planírovanie	9118
	mačिनovanie	3915,2
	dosev, postek	2047,4
	vyhovujúci	0
Objem drevín	celkový objem	87,104m <sup>3</sup>
	na dožitie bez náhrady	20,16m <sup>3</sup>
	na dožitie s náhradou	19,99m <sup>3</sup>
	výrub bez náhrady	44,52m <sup>3</sup>
	výrub s náhradou	2,434m <sup>3</sup>
Objem krov	celkový objem	171,61
	na dožitie bez náhrady	18,85
	na dožitie s náhradou	2,3
	výrub bez náhrady	150,46
	výrub s náhradou	0
	zastavané plochy	1677,3
	spevnené plochy	3420,5
	dlažba	621,1
	schody	42,67

SLOVENSKÁ POĽNOHOSPODÁRSKA UNIVERZITA V NITRE				
Fakulta záhradníctva a krajinného inžinierstva				
Katedra záhradnej a krajinnej architektúry				
KURZ ARCHITEKTONICKEJ TVORBY				
Spišské Podhradie				
dátum:	formát:	mierka:	stupeň:	
júl 2015	2xA4	1:500	štúdia	
pedagóg:	Ing. Denisa Halajová, PhD., Ing. Richard Kubišta, PhD.			
autori:	Bc. Balková D., Bc. Benčíčová N., Bc. Berčíková P., Bc. Demková O., Bc. Jurčová D., Bc. Mačková K., Bc. Meszárošová A., Bc. Miklošíková E., Bc. Oravec R., Bc. Plánka F., Bc. Srdošová V., Bc. Tináková N., Bc. Tretina M., Bc. Vavricová L.			
názov výkresu: INVENTARIZÁCIA ZELENE A TECHNICKÝCH PRVKOV			číslo výkresu:	6 B



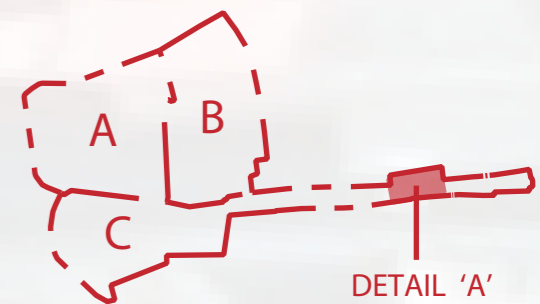




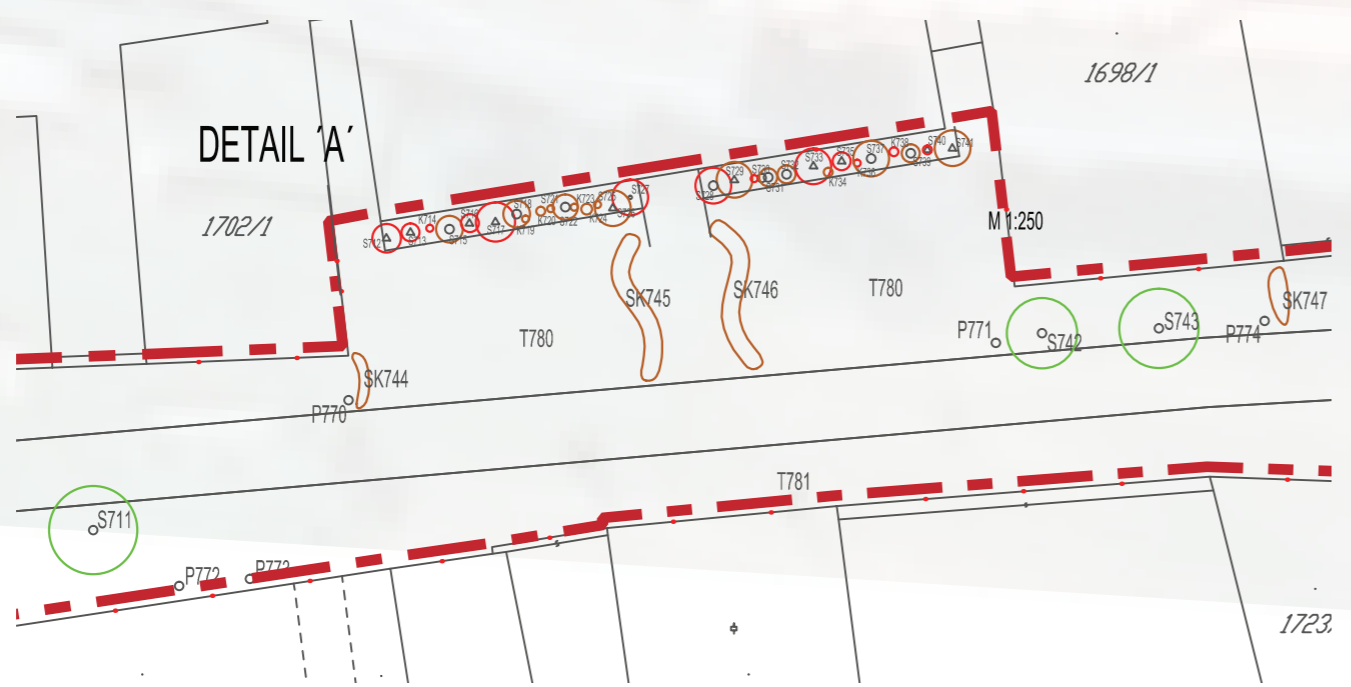
**Legenda:**

- SADOVNÍČKA HODNOTA 1
- SADOVNÍČKA HODNOTA 2
- SADOVNÍČKA HODNOTA 3
- SADOVNÍČKA HODNOTA 4
- SADOVNÍČKA HODNOTA 5
- HRANICA ÚZEMIA

**Rozdelenie sektorov**



	VÝKAZ VÝMER	m <sup>2</sup>
	celková výmera	25102,67
Trávnaté plochy	celková výmera	16495,4
	výmena	1414,8
	planírovanie	9118
	mačínovanie	3915,2
	dosev, postek	2047,4
	vyhovujúci	0
Objem drevín	celkový objem	87,104m <sup>3</sup>
	na dožitie bez náhrady	20,16m <sup>3</sup>
	na dožitie s náhradou	19,99m <sup>3</sup>
	výrub bez náhrady	44,52m <sup>3</sup>
	výrub s náhradou	2,434m <sup>3</sup>
Objem krov	celkový objem	171,61
	na dožitie bez náhrady	18,85
	na dožitie s náhradou	2,3
	výrub bez náhrady	150,46
	výrub s náhradou	0
	zastavané plochy	1677,3
spevnené plochy	3420,5	
dlažba	621,1	
schody	42,67	



SLOVENSKÁ POĽNOHOSPODÁRSKA UNIVERZITA V NITRE

Fakulta záhradníctva a krajinného inžinierstva

**Katedra záhradnej a krajinej architektúry**

KURZ ARCHITEKTONICKEJ TVORBY

Spišské Podhradie

dátum:	formát:	mierka:	stupeň:
júl 2015	2 x A4	1:500	štúdia

pedagóg: Ing. Denisa Halajová, PhD., Ing. Richard Kubišta, PhD.

autori: Bc. Balková D., Bc. Benčíčová N., Bc. Berčíková P., Bc. Demková O., Bc. Jurčová D., Bc. Mačová K., Bc. Meszárošová A., Bc. Miklošíková E., Bc. Oravec R., Bc. Plánka F., Bc. Srdošová V., Bc. Tináková N., Bc. Tretina M., Bc. Vavricová L.

názov výkresu: INVENTARIZÁCIA ZELENE A TECHNICKÝCH PRVKOV	číslo výkresu: 6 C
---	--------------------






Legenda

ETAPIZÁCIA VÝRUBOV

- DREVINA NA VÝRUB BEZ NÁHRADY - I. ETAPA
- DREVINA NA VÝRUB S NÁHRADOU - II. ETAPA
- DREVINA NA DOŽITIE BEZ NÁHRADY - III. ETAPA
- DREVINA NA DOŽITIE S NÁHRADOU - IV. ETAPA
- ODSTRÁNENIE PŇA FRÉZOVANÍM

TRÁVNIK

- 1. - VÝMENA ORNICE
- 2. - PLANÍROVANIE
- 3. - VÝSEV MAČINY
- 4. - DŔSEV, POSTREK, ZAROVNANIE JÁM PO VÝRUBE
- 5. VYHOVUJÚCI TRÁVNIK



SLOVENSKÁ POĽNOHOSPODÁRSKA UNIVERZITA V NITRE				
Fakulta záhradníctva a krajinného inžinierstva				
Katedra záhradnej a krajinej architektúry				
KURZ ARCHITEKTONICKEJ TVORBY				
Spišské Podhradie				
dátum	formát	mierka:	stupeň:	
júl 2015	2xA4	1:500	štúdia	
pedagóg:	Ing. Denisa Halajová, PhD., Ing. Richard Kubišta, PhD.			
autori:	Bc. Balková D., Bc. Benčíková N., Bc. Berčíková P., Bc. Demková O., Bc. Jurčová D., Bc. Mačová K., Bc. Meszárošová A., Bc. Miklošíková E., Bc. Oravec R., Bc. Plánka F., Bc. Srdošová V., Bc. Tináková N., Bc. Tretina M., Bc. Vavricová L.			
názov výkresu: ANALÝZA LIMITOV ETAPIZÁCIE			číslo výkresu: 8	



### Legenda

	VÝKAZ VÝMER	m <sup>2</sup>
	celková výmera	25102,67
Trávnaté plochy	celková výmera	16495,4
	výmena	1414,8
	planírovanie	9118
	mačinovanie	3915,2
	dosev, postek	2047,4
	vyhovujúci	0
Objem drevín	celkový objem	87,104m <sup>3</sup>
	na dožitie bez náhrady	20,16m <sup>3</sup>
	na dožitie s náhradou	19,99m <sup>3</sup>
	výrub bez náhrady	44,52m <sup>3</sup>
	výrub s náhradou	2,434m <sup>3</sup>
Objem krov	celkový objem	171,61
	na dožitie bez náhrady	18,85
	na dožitie s náhradou	2,3
	výrub bez náhrady	150,46
	výrub s náhradou	0
	zastavané plochy	1677,3
	spevnené plochy	3420,5
dlažba	621,1	
schody	42,67	

### ETAPIZÁCIA VÝRUBOV

- DREVINA NA VÝRUB BEZ NÁHRADY - I. ETAPA
- DREVINA NA VÝRUB S NÁHRADOU - II. ETAPA
- DREVINA NA DOŽITIE BEZ NÁHRADY - III. ETAPA
- DREVINA NA DOŽITIE S NÁHRADOU - IV. ETAPA
- ODSTRÁNENIE PŇA FRÉZOVANÍM

### TRÁVNIK

- 1. - VÝMENA ORNICE
- 2. - PLANÍROVANIE
- 3. - VÝSEV MAČINY
- 4. - DOSEV, POSTREK, ZAROVNANIE JÁM PO VÝRUBE
- 5. VYHOVUJÚCI TRÁVNIK



SLOVENSKÁ POĽNOHOSPODÁRSKA UNIVERZITA V NITRE

Fakulta záhradníctva a krajinného inžinierstva

Katedra záhradnej a krajinskej architektúry

KURZ ARCHITEKTONICKEJ TVORBY

Spišské Podhradie

dátum:	formát:	mierka:	stupeň:
júl 2015	2 x A4	1:1000	štúdia

pedagóg: Ing. Denisa Halajová, PhD., Ing. Richard Kubišta, PhD.

autori: Bc. Balková D., Bc. Benčíková N., Bc. Berčíková P., Bc. Demková O.,  
Bc. Jurčová D., Bc. Mačová K., Bc. Meszárošová A., Bc. Miklošiková E.,  
Bc. Oravec R., Bc. Plánka F., Bc. Srdošová V., Bc. Tináková N., Bc. Tretina M.,  
Bc. Vavricová L.

názov výkresu: VÝKAZ VÝMER

číslo výkresu:

9

